

# Wiederholungs Wiederholungs





## Alles für die Steinbearbeitung

## *Everything for the Stone Processing*

Die Firma Weha Ludwig Werwein GmbH ist seit ihrer Gründung im Jahr 1949 zu einem global agierenden, mittelständischen Unternehmen mit über 200 Mitarbeitern weltweit gewachsen. Wir bieten Ihnen hohe Erreichbarkeit an allen Werktagen und können auch dank unseres modernen Lager- und Versandsystems Ihre Bestellung schnell und effizient bearbeiten. Als Vollsortimenter mit ca. 21.000 lieferbaren Artikeln - von denen wir ca. 12.500 ständig am Lager haben - lassen wir keine Kundenwünsche offen. Wenn Sie weitere Informationen brauchen, zögern Sie nicht, uns zu kontaktieren! Sie erreichen uns:

- ▶ per Telefon: **+49(0)8231/6007-179**
- ▶ per Fax: **+49(0)8231/6007-132**
- ▶ per E-Mail: **info@weha.com**
- ▶ per Internet: **www.weha.com**

Auf unserer Homepage finden Sie auch einen großen Onlineshop mit über 5000 Artikeln!



*The Company Weha Ludwig Werwein GmbH has been since its founding in the year 1949 an ever growing active medium sized German Company with over 200 employees worldwide. We offer you high accessibility on each workday and we can also, thanks to our modern warehouse and shipping system immediately processes your orders quickly and efficiently. With a complete line of products of about 21.000 items, of which about 12.500 are continually warehouse-available. We do not let any customers' wish go away unanswered. If you need more information, just contact us:*

- ▶ Telephone: +49(0)8231/6007-179
- ▶ Fax: +49(0)8231/6007-132
- ▶ E-Mail: info@weha.com
- ▶ Internet: www.weha.com

*Please visit our online-shop with more than 5000 articles!*



Werkzeuge für stationäre Maschinen | tools for stationary machines

4 Roto-Scratcher

---

6 Roto-Moon

---

10 Stock-Master

---

14 Blaster

---

18 Granite-Master

---

22 Stock-Master Plus

---

26 Blaster Plus

---

30 F-Roller

---

34 Bridge-Scratcher

Werkzeuge für portable Handmaschinen | tools for portable machines

38 Manu-Stock-Master

58 3-11 Granite-Master

---

40 Manu-Blaster

60 5 +11 Toro

---

42 Junior-Fakir

64 Stripe-Scratcher

---

46 Groß-Fakir

66 Line-Scratcher

---

50 Kanten-Fakir

68 Combi-Scratcher

---

54 3-11 Stock-Master

74 Stair-Master

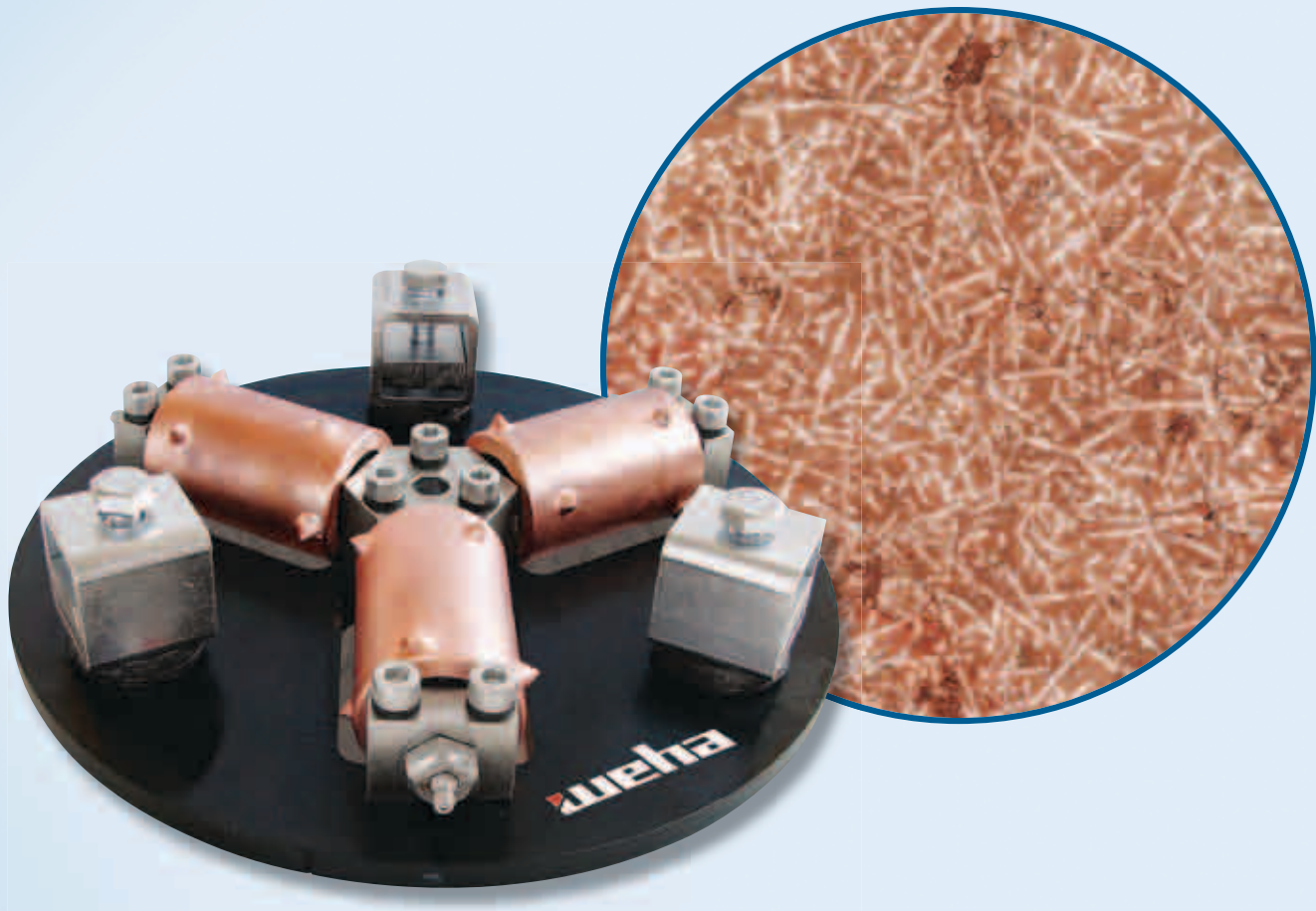
---

56 3-11 Blaster

78 Aufnahme-  
bohrungen  
*Attachment holes*

# Inhalt Contents

# Roto-Scratcher



## Roto-Scratcher

Der Stockteller Roto-Scratcher erzeugt auf Kalkstein und Marmor ein grobes Scratch-Muster.

Das Werkzeug kann auf Fußbodenschleifmaschinen, manuellen Gelenkarmschleifmaschinen, sowie auf Schleifautomaten eingesetzt werden.

- ▶ sehr einfache Bedienung
- ▶ inklusive Montagezubehör und technische Anleitung
- ▶ perfekt gleichmäßig gestockte Oberfläche
- ▶ hohe Produktivität bei minimaler Investition

## Roto-Scratcher

*The Roto-Scratcher tool creates a coarse design on limestone and marble surfaces.*

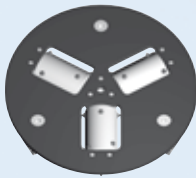
*It can be mounted on manual or automatic polishing machines for slab processing, or on floor polishing machines.*

- ▶ *very easy to use*
- ▶ *including mounting accessories and technical instruction*
- ▶ *perfectly even bushhammering on the whole surface*
- ▶ *high productivity with minimum investment*

Produktivität m<sup>2</sup>/h | Productivity m<sup>2</sup>/h

bis zu | up to  
15

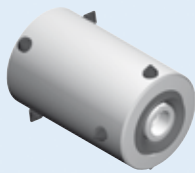
# Roto-Scratcher



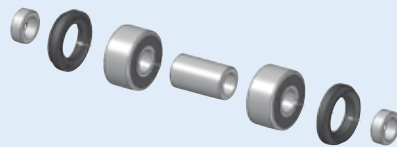
Maße = Ø | Anzahl Walzen/Anzahl Spitzen  
measures = Ø | number of rollers/number of bits

**Stockteller | Bushhammering plate**  
Ø 280 mm | 3/8  
Art.-# 6310050

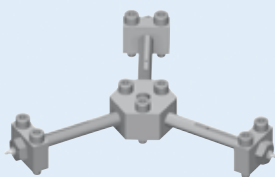
## Ersatzteile | Spare Parts



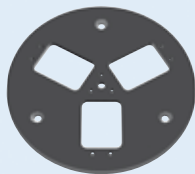
**Stockwalze 8 Spitzen | Roller 8 bits**  
32 x 62 mm  
Art.-# 6310055



**Lagerkit für Stockwalzen**  
*Set of internal parts*  
Art.-# 6313400



**Lagerbock**  
*Set of supports*  
Art.-# 6313405



**Aufnahmeteller | Plate**  
Ø 280 mm | 3  
Art.-# 6313180



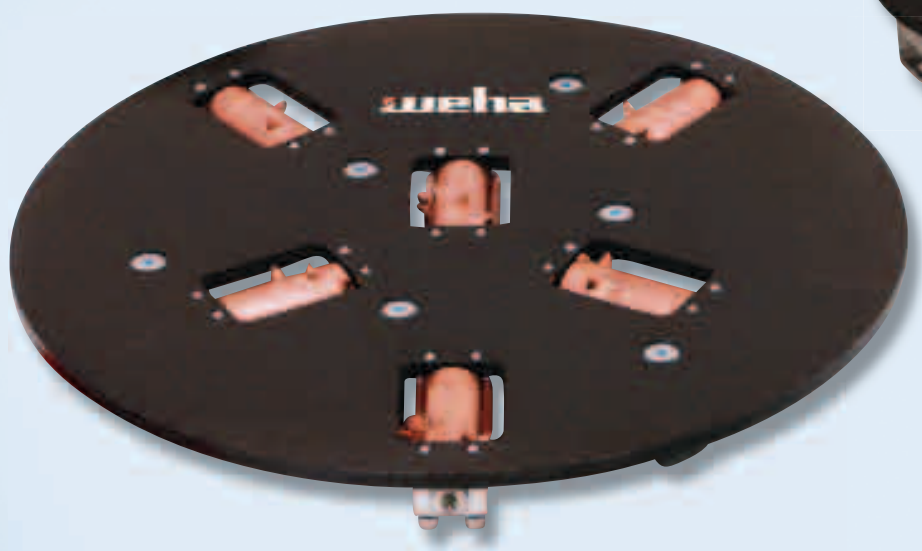
**Gummilager zum Vibrationsschutz**  
*Shock absorber*  
Art.-# 6313000



**Ersatzgummi für Gummilager**  
*Set of 3 rubbers for shock absorber*  
Art.-# 6313010

# Roto-Moon 3 | 6

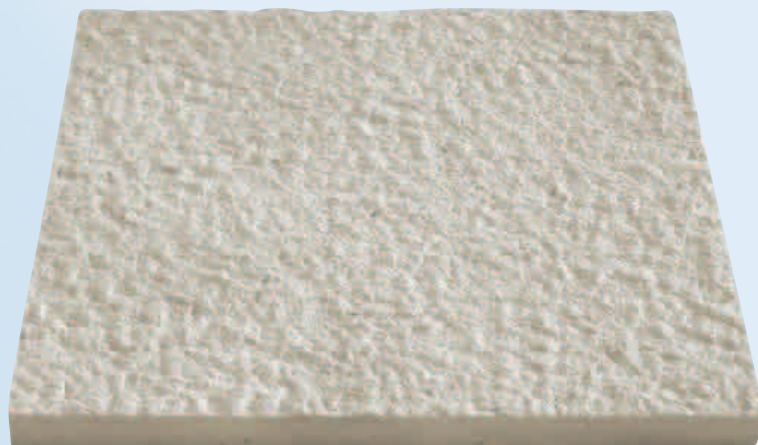
Roto-Moon



Roto-Moon 6 | 10



Roto-Moon 3 | 10





## Roto-Moon 3 | 6

Der Stockteller Roto-Moon ermöglicht ein grobes und supergrobes Stockbild auf Kalkstein und Marmor.

Im Durchmesser 280 mm wird er vor allem auf Fußbodenschleifmaschinen, manuellen Gelenkarmschleifmaschinen und automatischen Flächenschleifanlagen eingesetzt.

Die Durchmesser 400 mm und 500 mm kommen vorwiegend auf Schleifstraßen und Schleifautomaten zum Einsatz.

Innovative Merkmale (z.B. Schmiernippel, Baukastensystem der Werkzeuge) und die hohe Qualität der Komponenten gewähren ein außergewöhnliches Preis-Leistungsverhältnis der Werkzeuge.

- ▶ sehr einfache Bedienung
- ▶ inklusive Montagezubehör und technische Anleitung
- ▶ perfekt gleichmäßig gestockte Oberfläche
- ▶ hohe Produktivität bei minimaler Investition
- ▶ Der Stockteller wird mittels der Vibrationsdämpfer auf die Werkzeugaufnahme der Schleifmaschinen montiert und mit den Parametern normaler Schleifteller eingesetzt.

## Roto-Moon 3 | 6

*The Roto-Moon is designed for the bushhammering of limestone and marble surfaces.*

*Diameter 280 mm can be mounted on manual or automatic polishing machines for slab processing or on floor polishing machines.*

*Diameter 400 mm and 500 mm can be mounted on automatic polishing machine or on belt polisher for wide stripe sections.*

*Innovative features (such as grease nipples, modular system) and the high quality components allow an exceptional cost/performance ratio of the tools.*

- ▶ *very easy to use*
- ▶ *including mounting accessories and technical instruction*
- ▶ *perfectly even bushhammering design on the whole surface*
- ▶ *high productivity with minimum investment*
- ▶ *Mount the Rotary nicking tool on the polishing machine tool holder and operate as with an ordinary grinding plate.*

**Durchmesser | Diameter**  
**Stockwalzen | Rollers**

**280 mm**  
**3**

**400 mm**  
**6**

**500 mm**  
**6**

**Produktivität m<sup>2</sup>/h | Productivity m<sup>2</sup>/h**

bis zu | up to  
15

bis zu | up to  
55

bis zu | up to  
55

Die Lebensdauer des Werkzeugs hängt stark von dem zu bearbeitendem Material ab.

*Tool life is according to the materials to be worked on.*

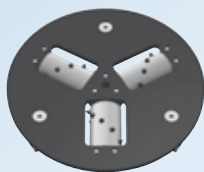
Der Geräuschpegel dieses Stocktellers ist im Vergleich zu herkömmlichen Werkzeugen sehr niedrig.

*The noise level is very low, compared to the other traditional tools.*

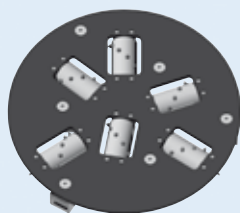
# Roto-Moon

Maße = Ø | Anzahl Walzen/Anzahl Spitzen  
 measures = Ø | number of rollers/number of bits

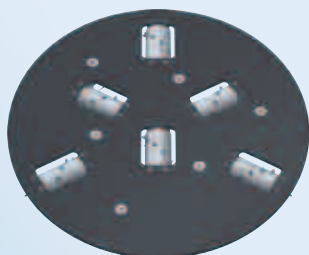
Roto-Moon



Ø 280 mm | 3/10  
 Art.-# 6310070



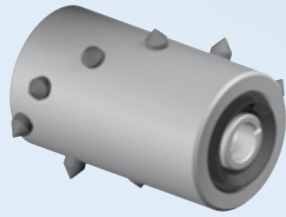
Ø 400 mm | 6/10  
 Art.-# 6310080



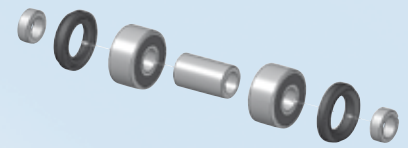
Ø 500 mm | 6/10  
 Art.-# 6310090



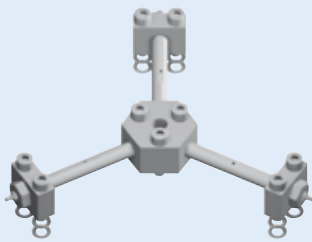
# Ersatzteile | Spare Parts



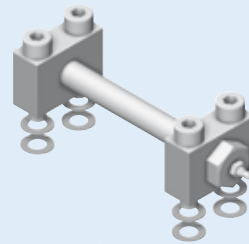
Stockwalze 10 Spitzen | *Roller 10 bits*  
32 x 62 mm  
Art.-# 6310095



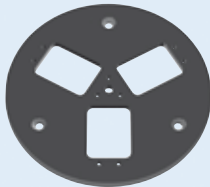
Lagerkit für Stockwalze Ø 32 x 62 mm  
*Set of internal parts Ø 32 x 62 mm*  
Art.-# 6313400



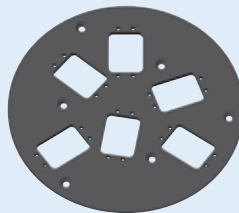
Lagerbock | *Set of supports*  
Ø 280 mm  
Art.-# 6313410



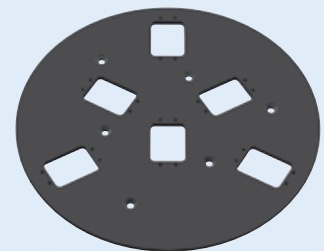
Lagerbock | *Support for nicking tool*  
Ø 400 / 500 mm  
Art.-# 6313420



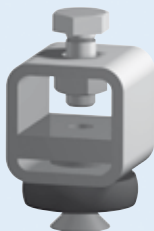
Aufnahmeteller | *Plate*  
Ø 280 mm | 3  
Art.-# 6313180



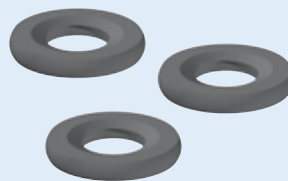
Aufnahmeteller | *Plate*  
Ø 400 mm | 6  
Art.-# 6313220



Aufnahmeteller | *Plate*  
Ø 500 mm | 6  
Art.-# 6313260



Gummilager zum Vibrationsschutz  
*Shock absorber*  
Art.-# 6313000

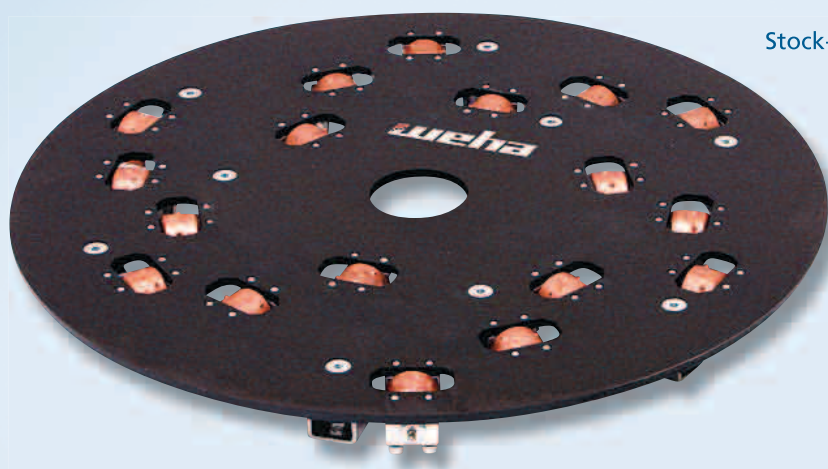


Ersatzgummi für Gummilager  
*Set of 3 rubbers for shock absorber*  
Art.-# 6313010

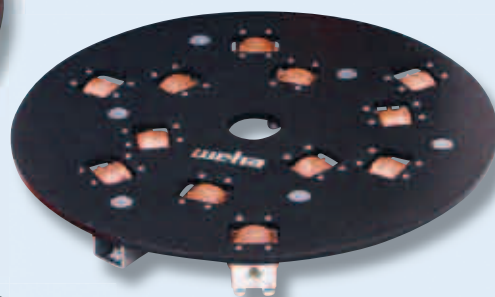
# Stock-Master

4 | 6 | 12 | 18

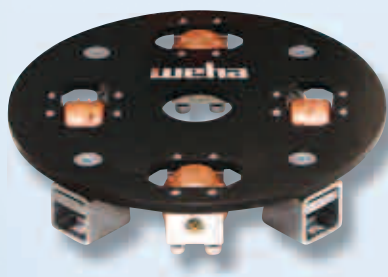
Stock-Master



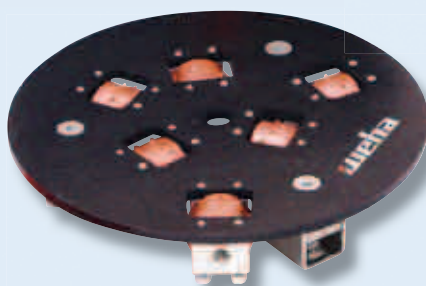
Stock-Master 18



Stock-Master 12



Stock-Master 4



Stock-Master 6



## Stock-Master 4 | 6 | 12 | 18

Der Stockteller Stock-Master ermöglicht ein feines, mittleres oder grobes Stockbild auf Weichgestein. Für den Einsatz auf Kalkstein und Marmor empfehlen wir Stockwalzen mit 15, 30 oder 45 Spitzen. Für die Bearbeitung von Sandstein sind nur Stockwalzen mit 30 oder 45 Spitzen geeignet.

In den Durchmessern 270 mm und 300 mm werden die Stockteller vor allem auf Fußbodenschleifmaschinen, manuellen Gelenkarmschleifmaschinen und automatischen Flächenschleifanlagen eingesetzt. Die Durchmessern 450 mm und 670 mm kommen vorwiegend auf Schleifstraßen und Schleifautomaten zum Einsatz.

Der Stockteller wird mittels der Vibrationsdämpfer auf die Werkzeugaufnahme der Schleifmaschinen montiert und mit den Parametern normaler Schleifteller eingesetzt.

Innovative Merkmale (z.B. Schmiernippel, Baukastensystem der Werkzeuge) und die hohe Qualität der Komponenten gewähren ein außergewöhnliches Preis-Leistungsverhältnis der Werkzeuge.

- ▶ sehr einfache Bedienung
- ▶ inklusive Montagezubehör und technische Anleitung
- ▶ teilweise auch für dünne und bruchempfindliche Platten geeignet
- ▶ perfekt gleichmäßig gestockte Oberfläche
- ▶ hohe Produktivität bei minimaler Investition

## Stock-Master 4 | 6 | 12 | 18

*Stock-Master is a tool for fine, medium and coarse bushhammering of limestone and marble. For the use on limestone and marble, we recommend rollers with 15, 30 or 45 bits. For the treatment of sandstone only rollers with 30 or 45 bits are suitable.*

*Diameter 270 mm and 300 mm can be mounted on manual or automatic polishing machines for slab processing or on floor polishing machines.*

*Diameter 450 mm and 670 mm can be mounted on automatic slab polishing machine or on belt polisher for wide stripe sections.*

*Mount the rotary bushhammering tool on the tool holder of the polishing machine. Set the required bushhammering result by changing the support position, and then operate with an ordinary grinding wheel.*

*Innovative features (such as grease nipples, modular system) and the high quality components allow an exceptional cost/performance ratio of the tools.*

- ▶ very easy to use
- ▶ including mounting accessories and technical instruction
- ▶ also suitable on very thin or defective slabs
- ▶ perfectly even bushhammering on the whole surface
- ▶ high productivity with minimum investment

Durchmesser   <i>Diameter</i> Rollen   <i>Rollers</i>	270 mm 4	300 mm 6	450 mm 12	670 mm 18
Stockspitzen je Walze   <i>Bits on each roll</i>	15   30   45	15   30   45	15   30   45	15   30   45
<b>Produktivität in m<sup>2</sup>/h   <i>Productivity in m<sup>2</sup>/h</i></b>				
feines Stockbild   <i>fine bushhammering</i>	bis zu   <i>up to</i> 7	bis zu   <i>up to</i> 13	bis zu   <i>up to</i> 27	bis zu   <i>up to</i> 40
mittleres Stockbild   <i>medium bushhammering</i>	bis zu   <i>up to</i> 11	bis zu   <i>up to</i> 21	bis zu   <i>up to</i> 45	bis zu   <i>up to</i> 72
grobes Stockbild   <i>coarse bushhammering</i>	bis zu   <i>up to</i> 15	bis zu   <i>up to</i> 29	bis zu   <i>up to</i> 82	bis zu   <i>up to</i> 110

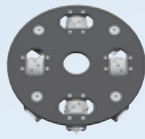
Die Lebensdauer des Werkzeugs hängt stark von dem zu bearbeitendem Material ab.  
*Tool life is according to the materials to be worked on.*

Der Geräuschpegel dieses Stocktellers ist im Vergleich zu herkömmlichen Werkzeugen sehr niedrig.  
*The noise level is very low, compared to the other traditional tools.*

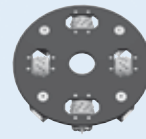
# Stock-Master

Maße = Ø | Anzahl Walzen/Anzahl Spitzen

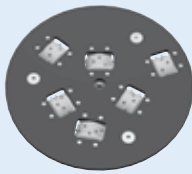
measures = Ø | number of rollers/number of bits



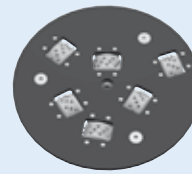
Ø 270 mm | 4/15  
Art.-# 6310100



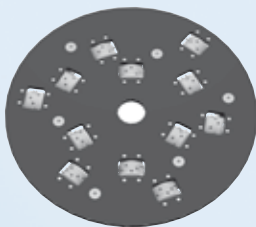
Ø 270 mm | 4/30  
Art.-# 6310110



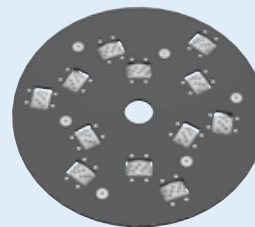
Ø 300 mm | 6/15  
Art.-# 6310120



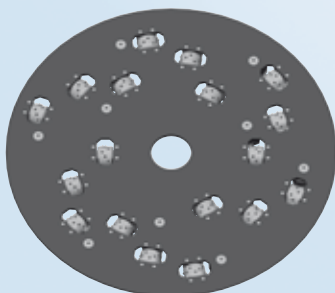
Ø 300 mm | 6/30  
Art.-# 6310130



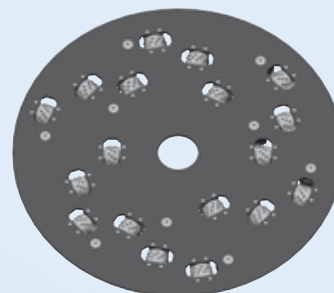
Ø 450 mm | 12/15  
Art.-# 6310140



Ø 450 mm | 12/30  
Art.-# 6310150



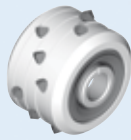
Ø 670 mm | 18/15  
Art.-# 6310160



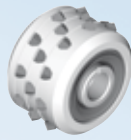
Ø 670 mm | 18/30  
Art.-# 6310170

Stock-Master

# Ersatzteile | Spare Parts



**Stockwalze 15 | Roller 15**  
40 x 30 mm  
Art.-# 6310185



**Stockwalze 30 | Roller 30**  
40 x 30 mm  
Art.-# 6310190



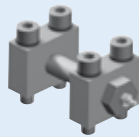
**Stockwalze 45 | Roller 45**  
40 x 30 mm  
Art.-# 6310195



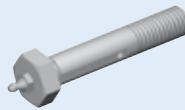
**Kugellager 3201 2RS Seeger-Ring**  
*Bearing 3201 2RS with seeger*  
Art.-# 6313020



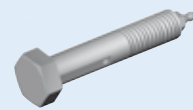
**Dichtungskit mit Abstandshaltern**  
*Seals with spacers*  
Art.-# 6313040



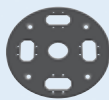
**Lagerbock für Stockwalze**  
*Support for roller 40 x 30 mm*  
Art.-# 6313430



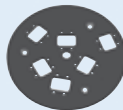
**Schraube M12 Schmiernippel hinten**  
*Bolt M12 with grease nipple/back*  
Art.-# 6313050



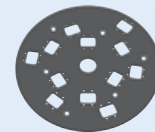
**Schraube M12 Schmiernippel vorne**  
*Bolt M12 with grease nipple/front*  
Art.-# 6313055



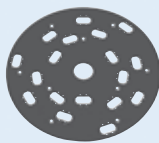
**Aufnahmeteller | Plate**  
Ø 270 mm | 4  
Art.-# 6313170



**Aufnahmeteller | Plate**  
Ø 300 mm | 6  
Art.-# 6313190



**Aufnahmeteller | Plate**  
Ø 450 mm | 12  
Art.-# 6313230



**Aufnahmeteller | Plate**  
Ø 670 mm | 18  
Art.-# 6313270



**Gummilager zum Vibrationsschutz**  
*Shock absorber*  
Art.-# 6313000



**Ersatzgummi für Gummilager**  
*Set of 3 rubbers for shock absorber*  
Art.-# 6313010

# Blaster

4 | 6 | 12 | 18

## Körnungen Grit sizes

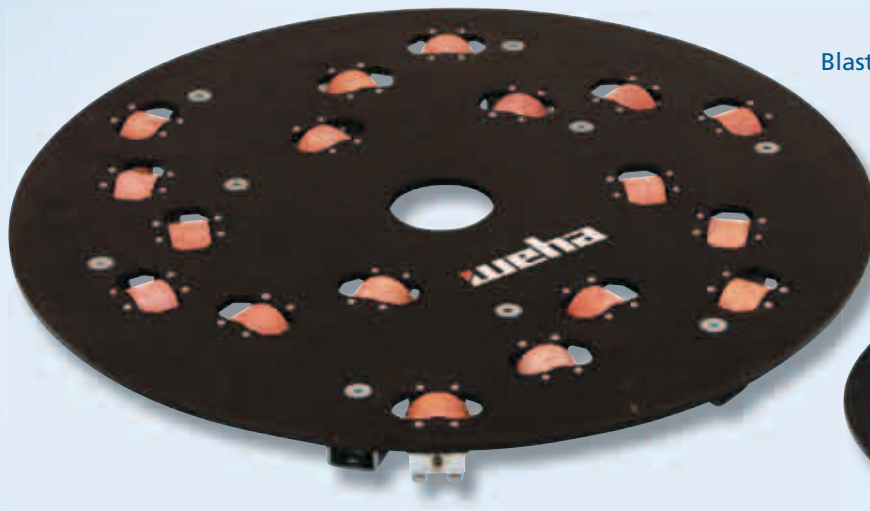
400 = sehr fein | *very fine*

800 = fein | *fine*

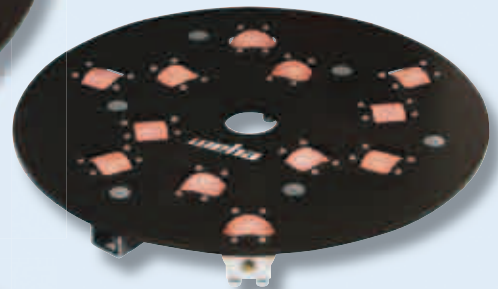
1400 = mittel | *medium*

2000 = grob | *coarse*

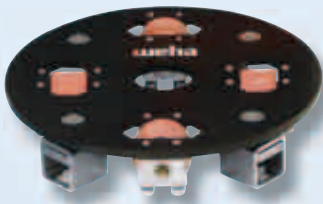
Blaster



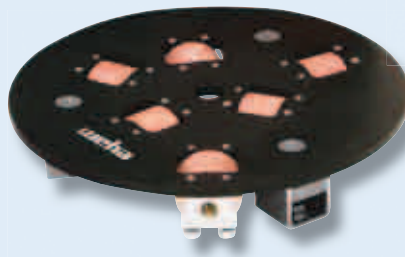
Blaster 18



Blaster 12



Blaster 4

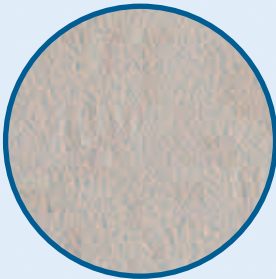


Blaster 6

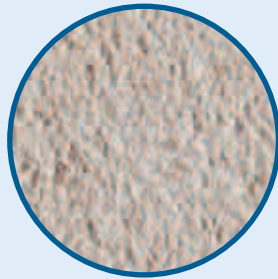


4 verschiedene Sandstrahloptiken wählbar

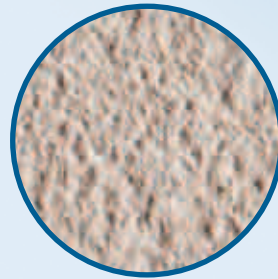
4 different sandblasting results available



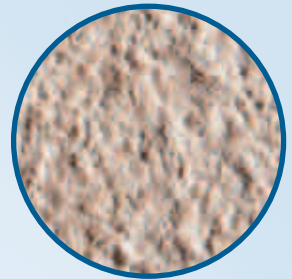
Körnung 400  
Grit size 400



Körnung 800  
Grit size 800



Körnung 1400  
Grit size 1400



Körnung 2000  
Grit size 2000

## Blaster 4 | 6 | 12 | 18

Diese Serie von Sandstrahlrollern ermöglicht 4 verschiedene Sandstrahloptiken auf Kalkstein und Marmor.

In den Durchmessern 270 mm und 300 mm wird er vor allem auf Fußbodenschleifmaschinen, manuellen Gelenkarmschleifmaschinen und automatischen Flächenschleifanlagen eingesetzt.

Die Durchmesser 450 mm und 670 mm kommen vorwiegend auf Schleifstraßen und Schleifautomaten zum Einsatz.

Der Stockteller wird mittels der Vibrationsdämpfer auf die Werkzeugaufnahme der Schleifmaschinen montiert und mit den Parametern normaler Schleifteller eingesetzt.

Innovative Merkmale (z.B. Schmiernippel, Baukastensystem der Werkzeuge) und die hohe Qualität der Komponenten gewähren ein außergewöhnliches Preis-Leistungsverhältnis der Werkzeuge.

- ▶ sehr einfache Bedienung
- ▶ inklusive Montagezubehör und technische Anleitung
- ▶ perfekt gleichmäßig sandgestrahlte Oberfläche
- ▶ hohe Produktivität bei minimaler Investition

## Blaster 4 | 6 | 12 | 18

The series of sandblasting plates enables 4 different sandblasting results on limestone and marble.

Diameter 270 mm and 300 mm can be mounted on manual or automatic polishing machines for slab processing or on floor polishing machines.

Diameter 450 mm and 670 mm can be mounted on automatic slab polishing machine or on belt polisher for wide stripe sections.

Mount the rotary sandblasting tool on the polishing machine tool holder and operate as with an ordinary grinding wheel.

Innovative features (such as grease nipples, modular system) and the high quality components allow an exceptional cost/performance ratio of the tools.

- ▶ very easy to use
- ▶ including mounting accessories and technical instruction
- ▶ perfectly even sandblasting design on the whole surface
- ▶ high productivity with minimum investment

Durchmesser   Diameter Sandstrahlrollen   Rollers	270 mm 4	300 mm 6	450 mm 12	670 mm 18
Produktivität in m <sup>2</sup> /h   Productivity in m <sup>2</sup> /h	bis zu   up to 15	bis zu   up to 22	bis zu   up to 30	bis zu   up to 45

Die Lebensdauer des Werkzeugs hängt stark von dem zu bearbeitendem Material ab.  
Tool life is according to the materials to be worked on.

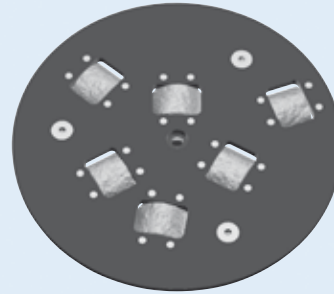
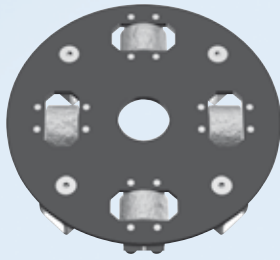
Der Geräuschpegel dieses Stocktellers ist im Vergleich zu herkömmlichen Werkzeugen sehr niedrig.  
The noise level is very low, compared to the other traditional tools.

# Blaster

Maße = Ø | Anzahl Walzen/Körnung  
 measures = Ø | number of rollers/grit

## Körnungen Grit sizes

400 = sehr fein | *very fine*  
 800 = fein | *fine*  
 1400 = mittel | *medium*  
 2000 = grob | *coarse*



Ø 270 mm | 4/2000  
 Art.-# 6310300

Ø 270 mm | 4/800  
 Art.-# 6310320

Ø 300 mm | 6/2000  
 Art.-# 6310340

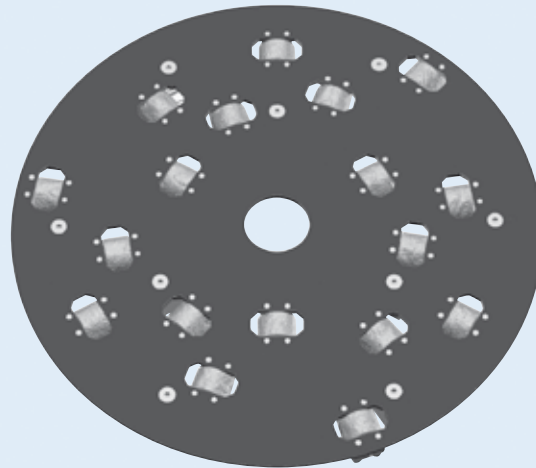
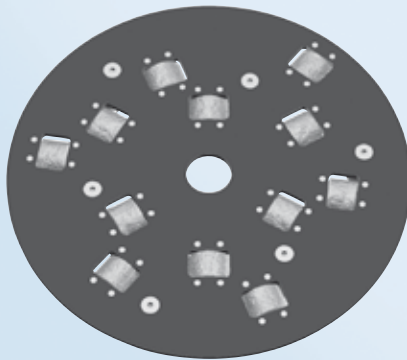
Ø 300 mm | 6/800  
 Art.-# 6310360

Ø 270 mm | 4/1400  
 Art.-# 6310310

Ø 270 mm | 4/400  
 Art.-# 6310330

Ø 300 mm | 6/1400  
 Art.-# 6310350

Ø 300 mm | 6/400  
 Art.-# 6310370



Ø 450 mm | 12/2000  
 Art.-# 6310380

Ø 450 mm | 12/800  
 Art.-# 6310400

Ø 670 mm | 18/2000  
 Art.-# 6310420

Ø 670 mm | 18/800  
 Art.-# 6310440

Ø 450 mm | 12/1400  
 Art.-# 6310390

Ø 450 mm | 12/400  
 Art.-# 6310410

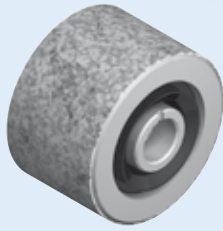
Ø 670 mm | 18/1400  
 Art.-# 6310430

Ø 670 mm | 18/400  
 Art.-# 6310450

Blaster



# Ersatzteile | Spare Parts

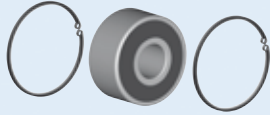


Sandstrahlwalze 2000  
Sandblasting roller 2000  
Art.-# 6310460

Sandstrahlwalze 800  
Sandblasting roller 800  
Art.-# 6310480

Sandstrahlwalze 1400  
Sandblasting roller 1400  
Art.-# 6310470

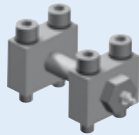
Sandstrahlwalze 400  
Sandblasting roller 400  
Art.-# 6310490



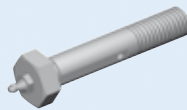
Kugellager 3201 2RS Seeger-Ring  
Bearing 3201 2RS with seeger  
Art.-# 6313020



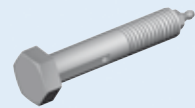
Dichtungskit mit Abstandshaltern  
Seals with spacers  
Art.-# 6313040



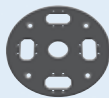
Lagerbock für Stockwalze  
Support for Roller 40 x 30 mm  
Art.-# 6313430



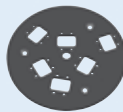
Schraube M12 Schmiernippel hinten  
Bolt M12 with grease nipple/back  
Art.-# 6313050



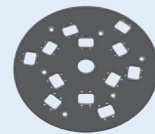
Schraube M12 Schmiernippel vorne  
Bolt M12 with grease nipple/front  
Art.-# 6313055



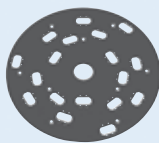
Aufnahmeteller | Plate  
Ø 270 mm | 4  
Art.-# 6313170



Aufnahmeteller | Plate  
Ø 300 mm | 6  
Art.-# 6313190



Aufnahmeteller | Plate  
Ø 450 mm | 12  
Art.-# 6313230



Aufnahmeteller | Plate  
Ø 670 mm | 18  
Art.-# 6313270



Gummilager zum Vibrationsschutz  
Shock absorber  
Art.-# 6313000

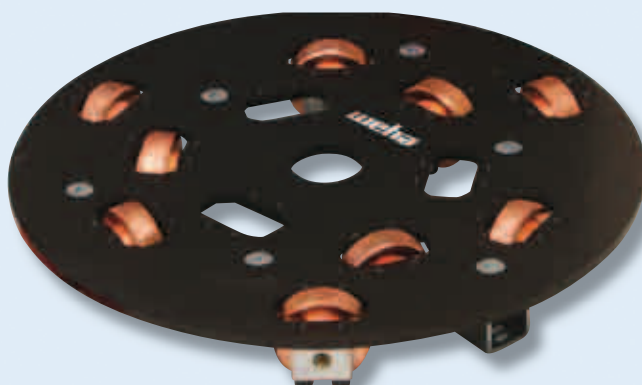
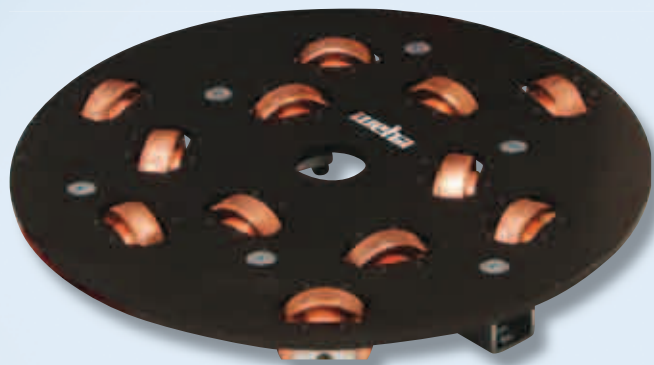


Ersatzgummi für Gummilager  
Set of 3 rubbers for shock absorber  
Art.-# 6313010

# Granite-Master

4 | 6 | 9 | 12

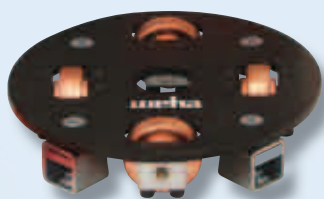
Granite-Master 12



Granite-Master 9



Granite-Master 6



Granite-Master 4



Granite-Master



## Granite-Master 4 | 6 | 9 | 12

Der Stockteller Granite-Master ermöglicht ein feines, mittleres und grobes Stockbild auf Sandstein und Granit.

In den Durchmessern 270 mm und 300 mm wird er vor allem auf Fußbodenschleifmaschinen, manuellen Gelenkarmschleifmaschinen und automatischen Flächenschleifanlagen eingesetzt.

Die Durchmesser 450 mm kommen vorwiegend auf Schleifstraßen und Schleifautomaten zum Einsatz.

Der Stockteller wird mittels der Vibrationsdämpfer auf die Werkzeugaufnahme der Schleifmaschinen montiert und mit den Parametern normaler Schleifteller eingesetzt.

Innovative Merkmale (z.B. Schmiernippel, Baukastensystem der Werkzeuge) und die hohe Qualität der Komponenten gewähren ein außergewöhnliches Preis-Leistungsverhältnis der Werkzeuge.

- ▶ sehr einfache Bedienung
- ▶ inklusive Montagezubehör und technische Anleitung
- ▶ teilweise auch für dünne und bruchempfindliche Platten geeignet
- ▶ perfekt gleichmäßig gestockte Oberfläche
- ▶ hohe Produktivität bei minimaler Investition

## Granite-Master 4 | 6 | 9 | 12

*Granite-Master is a tool for fine, medium and coarse bushhammering of sandstone and granite.*

*Tool in Diameter 270 mm and 300 mm can be mounted on manual or automatic polishing machines for slab processing or on floor polishing machines.*

*In Diameter 450 mm and 670 mm they can be mounted on automatic slab polishing machines or on belt polisher for wide stripe sections.*

*Mount the rotary bushhammering tool on the polishing machine tool holder and operate as with an ordinary grinding wheel.*

*Innovative features (such as grease nipples, modular system) and the high quality components allow an exceptional cost/performance ratio of the tools.*

- ▶ including mounting accessories and technical instruction
- ▶ very easy to use
- ▶ also suitable on very thin and defective slabs
- ▶ perfectly even bushhammering design on the whole surface
- ▶ high productivity with minimum investment

Durchmesser   <i>Diameters</i>	270 mm	300 mm	450 mm	450 mm
Rollen   <i>Rollers</i>	4	6	9	12

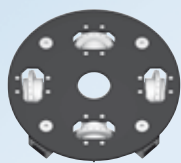
Produktivität in m <sup>2</sup> /h   <i>Productivity in m<sup>2</sup>/h</i>	bis zu   <i>up to</i>	bis zu   <i>up to</i>	bis zu   <i>up to</i>	bis zu   <i>up to</i>
	9	13	20	27

Die Lebensdauer des Werkzeugs hängt stark von dem zu bearbeitendem Material ab.  
*Tool life is according to the materials to be worked on.*

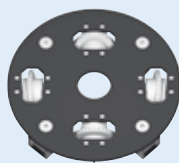
Der Geräuschpegel dieses Stocktellers ist im Vergleich zu herkömmlichen Werkzeugen sehr niedrig.  
*The noise level is very low, compared to the other traditional tools.*

# Granite-Master

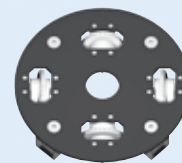
Maße = Ø | Anzahl Walzen/Anzahl Spitzen  
measures = Ø | number of rollers/number of bits



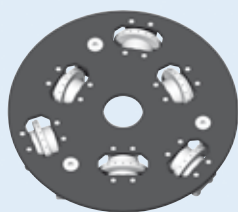
Ø 270 mm | 4/20  
Art.-# 6310600



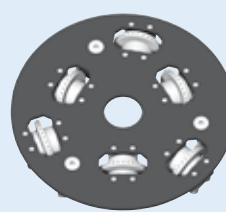
Ø 270 mm | 4/30  
Art.-# 6310610



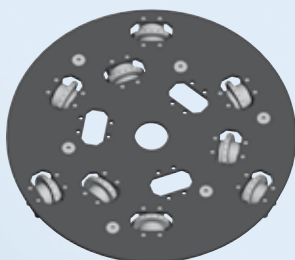
Ø 270 mm | 4/40  
Art.-# 6310620



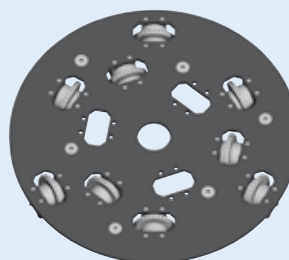
Ø 300 mm | 6/20  
Art.-# 6310630



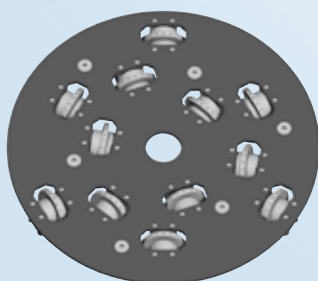
Ø 300 mm | 6/30  
Art.-# 6310640



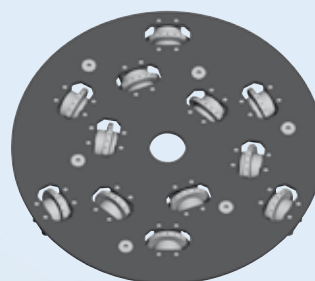
Ø 450 mm | 9/20  
Art.-# 6310650



Ø 450 mm | 9/30  
Art.-# 6310660



Ø 450 mm | 12/20  
Art.-# 6310670



Ø 450 mm | 12/30  
Art.-# 6310680

Granite-Master

# Ersatzteile | Spare Parts



**Stockwalze 20 Spitzen**  
*Roller with 20 bits*  
Art.-# 6310690



**Stockwalze 30 Spitzen**  
*Roller with 30 bits*  
Art.-# 6310700



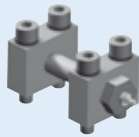
**Stockwalze 40 Spitzen**  
*Roller with 40 bits*  
Art.-# 6310710



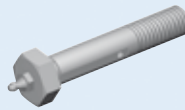
**Kugellager 3201 2RS Seeger-Ring**  
*Bearing 3201 2RS with seeger*  
Art.-# 6313020



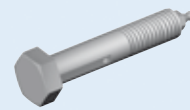
**Dichtungskit mit Abstandshaltern**  
*Seals with spacers*  
Art.-# 6313040



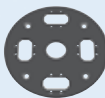
**Lagerbock für Stockwalze**  
*Support for roller 40 x 30 mm*  
Art.-# 6313430



**Schraube M12 Schmiernippel hinten**  
*Bolt M12 with grease nipple/back*  
Art.-# 6313050



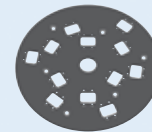
**Schraube M12 Schmiernippel vorne**  
*Bolt M12 with grease nipple/front*  
Art.-# 6313055



**Aufnahmeteller | Plate**  
Ø 270 mm | 4  
Art.-# 6313170



**Aufnahmeteller | Plate**  
Ø 300 mm | 6  
Art.-# 6313190



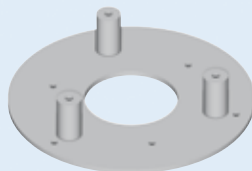
**Aufnahmeteller | Plate**  
Ø 450 mm | 12  
Art.-# 6313230



**Gummilager zum Vibrationsschutz**  
*Shock absorber*  
Art.-# 6313000



**Ersatzgummi für Gummilager**  
*Set of 3 rubbers for shock absorber*  
Art.-# 6313010



**Zwischenplatte für die Aufnahme von Stocktellern auf Anfrage**  
*Connection plate for automatic polishing machines on*  
Art.-# XSN 630

# Stock-Master Plus 6 | 12



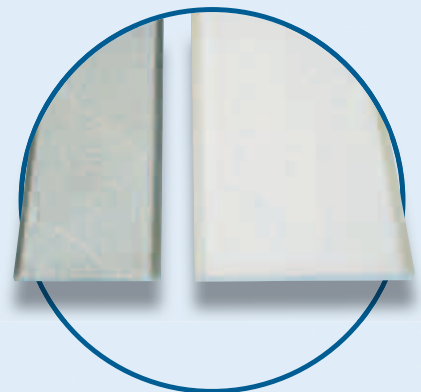
Stock-Master Plus 6



**verstellbare Stockblöcke**  
**adjustable rollers**

Stock-Master Plus 12

Stock-Master Plus

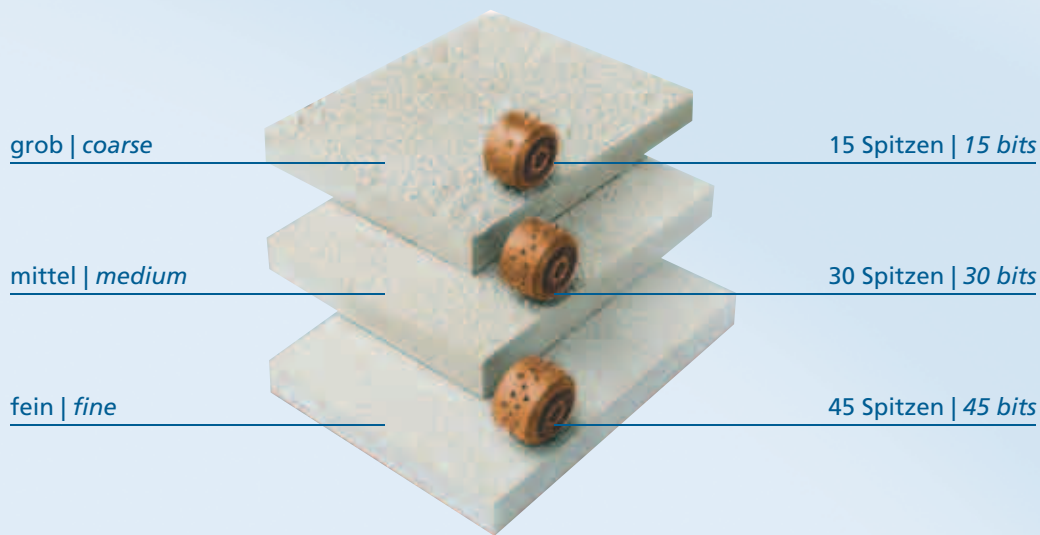


Werkzeuge im Durchmesser 300 mm werden vor allem auf manuellen Gelenkarmschleifmaschinen und automatischen Flächenschleifanlagen eingesetzt.

Werkzeuge im Durchmesser 460 mm kommen vorwiegend auf Schleifstraßen und Schleifautomaten zum Einsatz.

*Tools in diameter 300 mm can be mounted on manual or automatic polishing machines for slab processing or on floor polishing machines.*

*Tools in diameter 460 mm can be mounted on manual or automatic polishing machines for slab processing or to belt polishers for stripes bushhammering.*



## Stock-Master Plus

Der verstellbare Stockteller Stock-Master Plus ermöglicht ein feines, mittleres oder grobes Stockbild im Weichgestein.

Für den Einsatz auf Kalkstein und Marmor empfehlen wir Stockwalzen mit 15, 30 oder 45 Spitzen. Für die Bearbeitung von Sandstein sind nur Stockwalzen mit 30 oder 45 Spitzen geeignet.

Der Stockteller wird mittels der Vibrationsdämpfer auf die Werkzeugaufnahme der Schleifmaschinen montiert und mit den Parametern normaler Schleifteller eingesetzt.

Innovative Merkmale (z.B. Schmiernippel, Baukastensystem der Werkzeuge) und die hohe Qualität der Komponenten gewähren ein außergewöhnliches Preis-Leistungsverhältnis der Werkzeuge.

- ▶ sehr einfache Bedienung
- ▶ inklusive Montagezubehör und technische Anleitung
- ▶ teilweise auch für dünne und bruchempfindliche Platten geeignet
- ▶ perfekt gleichmäßig gestockte Oberfläche
- ▶ hohe Produktivität bei minimaler Investition

## Stock-Master Plus

*Stock-Master Plus is an adjustable tool for fine, medium and coarse bushhammering on soft stone.*

*For use on limestone and marble, we recommend rollers with 15, 30 or 45 bits. For the processing of sandstone just rollers with 30 or 45 bits are suitable.*

*Mount the rotary bushhammering tool on the polishing machine tool holder and operate as with an ordinary grinding wheel.*

*Innovative features (such as grease nipples, modular system) and the high quality components allow an exceptional cost/performance ratio of the tools.*

- ▶ very easy to use
- ▶ including mounting accessories and technical instruction
- ▶ also suitable on very thin and defective slabs
- ▶ perfectly even bushhammering on the whole surface
- ▶ high productivity with minimum investment

Durchmesser   Diameter Rollen   Rollers	300 mm 6	460 mm 12
<i>Einstellbare Breite des Stockbildes   Adjustable width of the bushhammering</i>	13 - 25 cm	11 - 40 cm
<b>Produktivität in m<sup>2</sup>/h   Productivity in m<sup>2</sup>/h</b>		
grobes Stockbild   coarse bushhammering	bis zu   up to 29	bis zu   up to 82
mittleres Stockbild   medium bushhammering	bis zu   up to 16	bis zu   up to 31
feines Stockbild   fine bushhammering	bis zu   up to 13	bis zu   up to 27

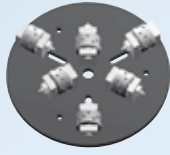
Die Lebensdauer des Werkzeugs hängt stark von dem zu bearbeitendem Material ab.  
*Tool life is according to the materials to be worked on.*

Der Geräuschpegel dieses Stocktellers ist im Vergleich zu herkömmlichen Werkzeugen sehr niedrig.  
*The noise level is very low, compared to the other traditional tools.*

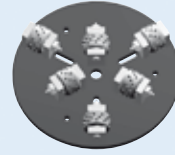
# Stock-Master Plus

Maße = Ø | Anzahl Walzen/Anzahl Spitzen

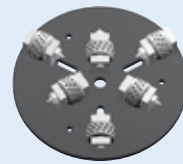
measures = Ø | number of rollers/number of bits



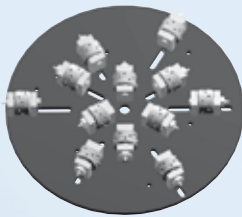
Ø 300 mm | 6/15  
Art.-# 6310760



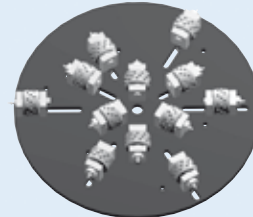
Ø 300 mm | 6/30  
Art.-# 6310750



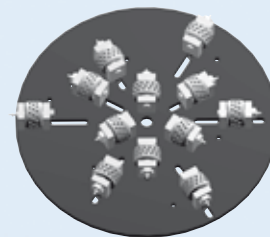
Ø 300 mm | 6/45  
Art.-# 6310770



Ø 460 mm | 12/15  
Art.-# 6310780



Ø 460 mm | 12/30  
Art.-# 6310790



Ø 460 mm | 12/45  
Art.-# 6310790

Stock-Master Plus



# Ersatzteile | Spare Parts



**Stockwalze 15 | Roller 15**  
40 x 30 mm  
Art.-# 6310185



**Stockwalze 30 | Roller 30**  
40 x 30 mm  
Art.-# 6310190



**Stockwalze 45 | Roller 45**  
40 x 30 mm  
Art.-# 6310195



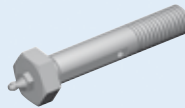
**Kugellager 3201 2RS Seeger-Ring**  
*Bearing 3201 2RS with seeger*  
Art.-# 6313020



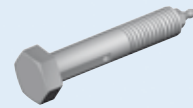
**Dichtungskit mit Abstandshaltern**  
*Seals with spacers*  
Art.-# 6313040



**Lagerbock für Stockwalze**  
*Support for roller 40 x 30 mm*  
Art.-# 6313435



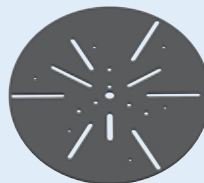
**Schraube M12 Schmiernippel hinten**  
*Bolt M12 with grease nipple/back*  
Art.-# 6313050



**Schraube M12 Schmiernippel vorne**  
*Bolt M12 with grease nipple/front*  
Art.-# 6313055



**Aufnahmeteller | Plate**  
300 mm  
Art.-# 6313200



**Aufnahmeteller | Plate**  
460 mm  
Art.-# 6313250



**Ersatzgummi für Gummilager**  
*Set of 3 rubbers for shock absorber*  
Art.-# 6313010

# Blaster Plus

6 | 12

## Körnungen Grit sizes

400 = sehr fein | *very fine*

800 = fein | *fine*

1400 = mittel | *medium*

2000 = grob | *coarse*



Blaster Plus 6



Blaster Plus 12

verstellbare Stockblöcke  
*adjustable rollers*



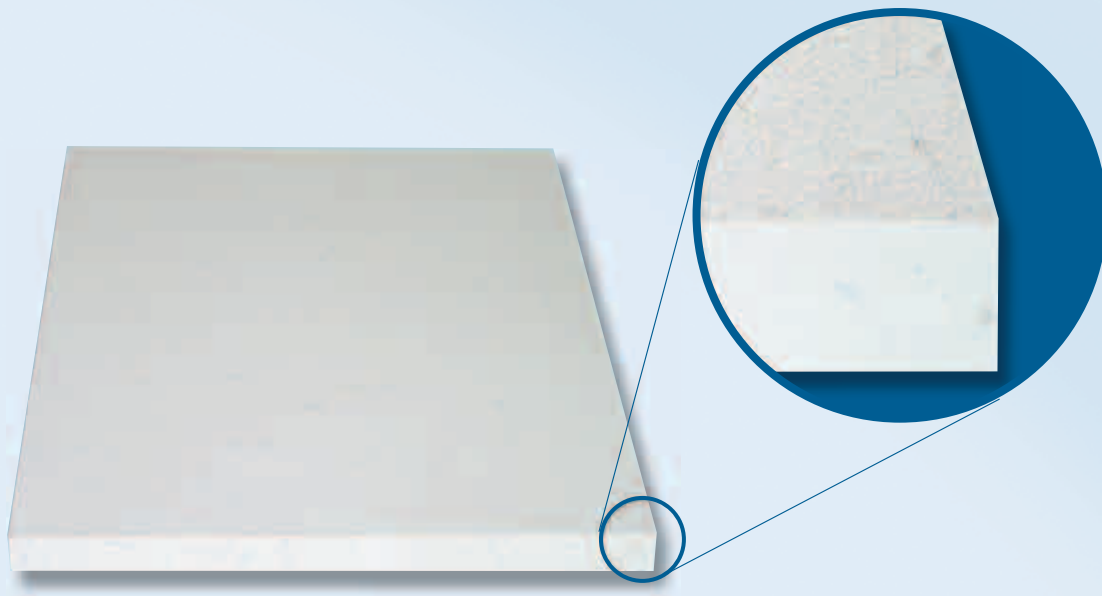
Werkzeuge im Durchmesser 300 mm werden vor allem auf Fußbodenschleifmaschinen, manuellen Gelenkarm-schleifmaschinen und automatischen Flächenschleifanlagen eingesetzt.

*Tools in diameter 300 mm are mainly used on manual or automatic polishing machines for slab processing or to belt polishers for stripes bushhammering.*



Werkzeuge im Durchmesser 460 mm kommen vorwiegend auf Schleifstraßen und Schleifautomaten zum Einsatz.

*Tools in diameter 460 mm are normally used on manual or automatic polishing machines for slab processing or to belt polishers for stripes bushhammering.*



## Blaster Plus

Die Serie der verstellbaren Sandstrahlroller Blaster Plus ermöglicht 4 verschiedene Sandstrahloptiken auf Kalkstein und Marmor.

Der Sandstrahlroller wird mittels der Vibrationsdämpfer auf die Werkzeugaufnahme der Schleifmaschinen montiert und mit den Parametern normaler Schleifteller eingesetzt.

Innovative Merkmale (z.B. Schmiernippel, Baukastensystem der Werkzeuge) und die hohe Qualität der Komponenten gewähren ein außergewöhnliches Preis-Leistungsverhältnis der Werkzeuge.

- ▶ sehr einfache Bedienung
- ▶ inklusive Montagezubehör und technische Anleitung
- ▶ perfekt gleichmäßig sandgestrahlte Oberfläche
- ▶ hohe Produktivität bei minimaler Investition

## Blaster Plus

The series Blaster Plus contains adjustable tools that can realize 4 different sandblasting results on limestone and marble.

Mount the rotary sandblasting tool on the polishing machine tool holder and operate as with an ordinary grinding wheel.

Innovative features (such as grease nipples, modular system) and the high quality components allow an exceptional cost/performance ratio of the tools.

- ▶ including mounting accessories and technical instruction
- ▶ very easy to use
- ▶ perfectly even sandblasting on the whole surface
- ▶ high productivity with minimum investment

Durchmesser   Diameter Rollen   Rollers	300 mm 6	460 mm 12
Einstellbare Breite des Stockbildes Adjustable width of the bushhammering	13 - 25 cm	11 - 40 cm
Produktivität in m <sup>2</sup> /h   Productivity in m <sup>2</sup> /h	bis zu   up to 22	bis zu   up to 30

Die Lebensdauer des Werkzeugs hängt stark von dem zu bearbeitendem Material ab.  
Tool life is according to the materials to be worked on.

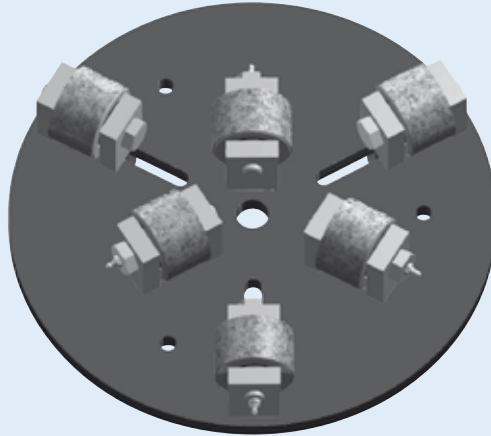
Der Geräuschpegel dieses Stocktellers ist im Vergleich zu herkömmlichen Werkzeugen sehr niedrig.  
The noise level is very low, compared to the other traditional tools.

# Blaster Plus

Maße = Ø | Anzahl Walzen/Körnung  
measures = Ø | number of rollers/grit

## Körnungen Grit sizes

400 = sehr fein | *very fine*  
800 = fein | *fine*  
1400 = mittel | *medium*  
2000 = grob | *coarse*

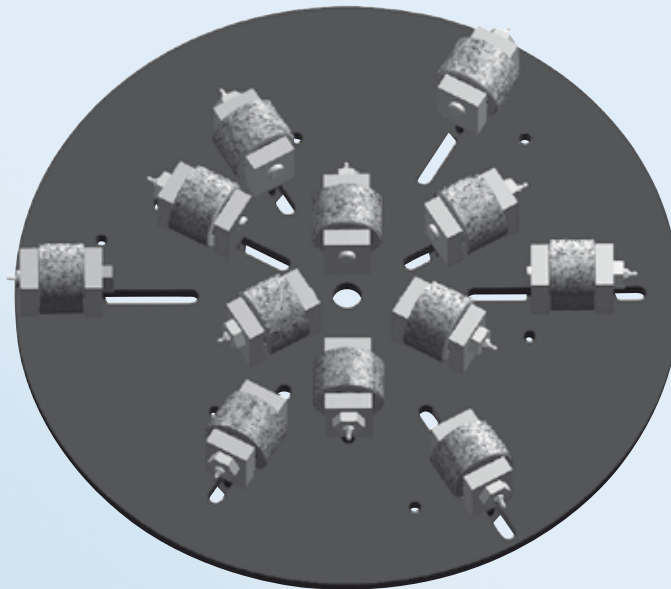


Ø 300 mm | 6/2000  
Art.-# 6310800

Ø 300 mm | 3/1400  
Art.-# 6310810

Ø 300 mm | 6/800  
Art.-# 6310820

Ø 300 mm | 6/400  
Art.-# 6310830



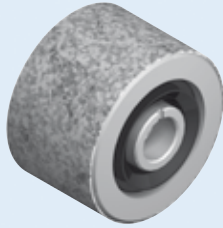
Ø 450 mm | 12/2000  
Art.-# 6310840

Ø 450 mm | 12/1400  
Art.-# 6310850

Ø 450 mm | 12/800  
Art.-# 6310860

Ø 450 mm | 12/400  
Art.-# 6310870

# Ersatzteile | Spare Parts



**Sandstrahlwalze 2000**  
*Sandblasting roller 2000*  
Art.-# 6310460

**Sandstrahlwalze 800**  
*Sandblasting roller 800*  
Art.-# 6310480

**Sandstrahlwalze 1400**  
*Sandblasting roller 1400*  
Art.-# 6310470

**Sandstrahlwalze 400**  
*Sandblasting roller 400*  
Art.-# 6310490



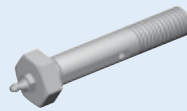
**Kugellager 3201 2RS Seeger-Ring**  
*Bearing 3201 2RS with seeger*  
Art.-# 6313020



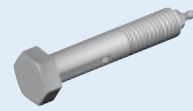
**Dichtungskit mit Abstandshaltern**  
*Seals with spacers*  
Art.-# 6313040



**Lagerbock Stockwalze | Support**  
40 x 32 mm  
Art.-# 6313435



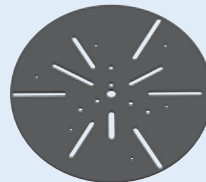
**Schraube M12 Schmiernippel hinten**  
*Bolt M12 with grease nipple/back*  
Art.-# 6313050



**Schraube M12 Schmiernippel vorne**  
*Bolt M12 with grease nipple/front*  
Art.-# 6313055



**Aufnahmeteller | Plate**  
300 mm  
Art.-# 6313200



**Aufnahmeteller | Plate**  
450 mm  
Art.-# 6313250



**Ersatzgummi für Gummilager**  
*Set of 3 rubbers for shock absorber*  
Art.-# 6313010

# F-Roller



Stock-Master 15



Stock-Master 30



Stock-Master 45



Roto-Moon 10



Blaster 400



Blaster 2000



Granite-Master 20

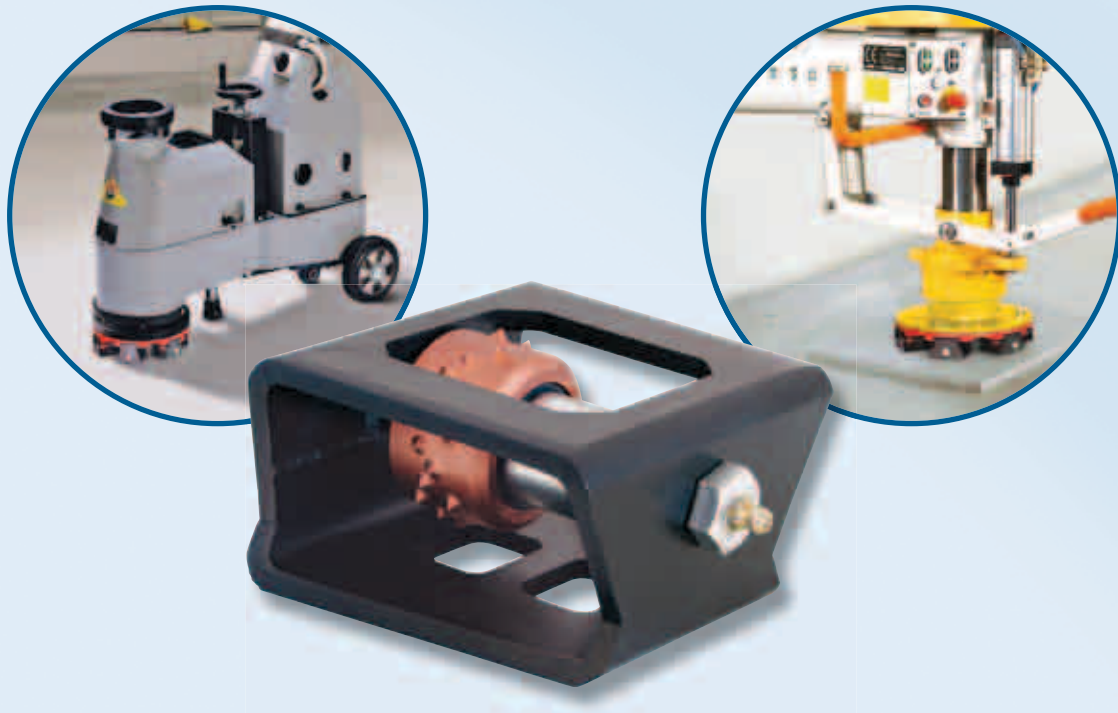


Granite-Master 30



Granite-Master 40

F-Roller



## F-Roller

Die Stock- und Sandstrahlwalzen in der Form „F-Roller“ werden auf herkömmliche Aufnahmen Form Frankfurt gesteckt und mit den Parametern mineralischer Schleifmittel eingesetzt.

- ▶ sehr einfache Bedienung
- ▶ inklusive Montagezubehör und technische Anleitung
- ▶ einsetzbar auf allen gängigen Schleifmaschinen
- ▶ schneller Wechsel des Werkzeug
- ▶ perfekt gleichmäßig bearbeitete Oberfläche
- ▶ hohe Produktivität bei minimaler Investition
- ▶ 11 verschiedene Bearbeitungsmöglichkeiten
- ▶ die gleichzeitige Montage von zwei Rollen auf eine Aufnahme ist möglich

## F-Roller

The bushhammering and sandblasting rollers in shape F-Roller can be placed on conventional tool holders form Frankfurt and operate with the parameters of mineral grinding materials.

- ▶ very easy to use
- ▶ including mounting accessories and technical instruction
- ▶ suitable for every kind of polishing machine
- ▶ very short time for changing tools
- ▶ even bushhammering on the whole surface
- ▶ high productivity with minimum investment
- ▶ possibility to make 11 different kinds of working
- ▶ possibility to mount one or two rollers on each support

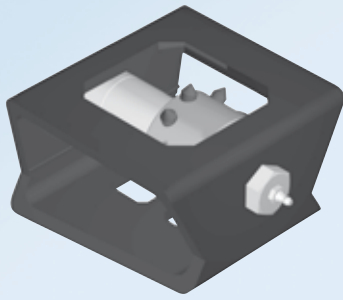
### Einsatzempfehlung | Application Recommendation

	Marmor   Marble	Kalkstein   Limestone	Granit   Granite	Sandstein   Sandstone
Roto-Moon	✓	✓	✗	✗
Stock-Master	✓	✓	✗	nur Walzen mit 30 oder 45 Zähnen only rollers with 30 or 45 bits
Blaster	✓	✓	✗	✗
Granite-Master	✗	✗	✓	✓

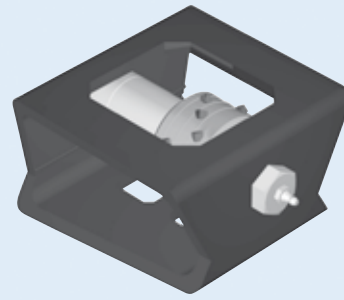
✓ = geeignet | suitable

✗ = nicht geeignet | not suitable

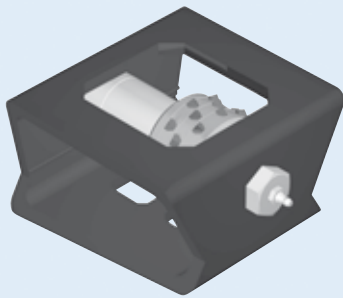
# F-Roller



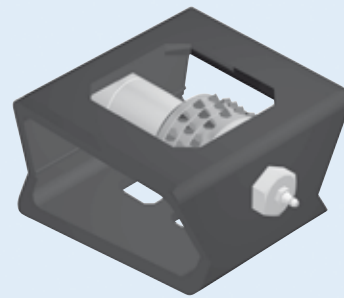
**F-Roller Moon 10**  
Art.-# 6311000



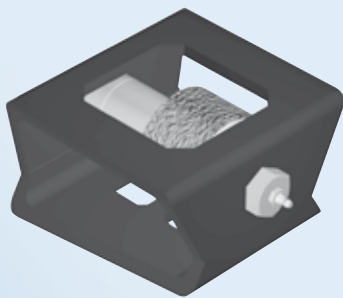
**F-Roller Stock-Master 15**  
Art.-# 6311010



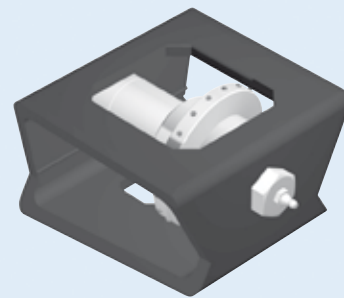
**F-Roller Stock-Master 30**  
Art.-# 6311020



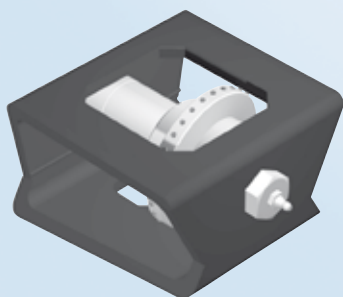
**F-Roller Stock-Master 45**  
Art.-# 6311030



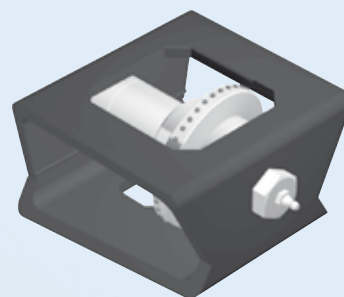
	<b>F-Roller Blaster</b>		
<b>2000</b>	<b>1400</b>	<b>800</b>	<b>400</b>
Art.-# 6311040	6311050	6311060	6311070



**F-Roller Granite-Master 20**  
Art.-# 6311080



**F-Roller Granite-Master 30**  
Art.-# 6311090



**F-Roller Granite-Master 40**  
Art.-# 6311100

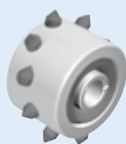
F-Roller



# Ersatzteile | Spare Parts

## Körnungen Grit sizes

400 = sehr fein | *very fine*  
 800 = fein | *fine*  
 1400 = mittel | *medium*  
 2000 = grob | *coarse*



**Stockwalze | Roller**  
**Roto-Moon | 40 x 30 mm**  
 Art.-# 6310180



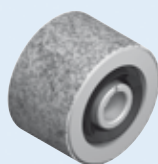
**Stockwalze | Roller**  
**Stock-Master 15 | 40 x 30 mm**  
 Art.-# 6310185



**Stockwalze | Roller**  
**Stock-Master 30 | 40 x 30 mm**  
 Art.-# 6310190



**Stockwalze | Roller**  
**Stock-Master 45 | 40 x 30 mm**  
 Art.-# 6310195



**Sandstrahlwalze 2000**  
**Sandblasting roller 2000**  
 Art.-# 6310460

**Sandstrahlwalze 800**  
**Sandblasting roller 800**  
 Art.-# 6310480

**Sandstrahlwalze 1400**  
**Sandblasting roller 1400**  
 Art.-# 6310470

**Sandstrahlwalze 400**  
**Sandblasting roller 400**  
 Art.-# 6310490



**Stockwalze | Roller**  
**Granite-Master 20**  
 Art.-# 6310690



**Stockwalze | Roller**  
**Granite-Master 30**  
 Art.-# 6310700



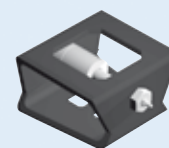
**Stockwalze | Roller**  
**Granite-Master 40**  
 Art.-# 6310710



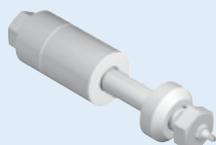
**Kugellager 3201 2RS Seeger-Ring**  
**Bearing 3201 2RS with seeger**  
 Art.-# 6313020



**Dichtungskit mit Abstandshaltern**  
**Seals with spacers**  
 Art.-# 6313040



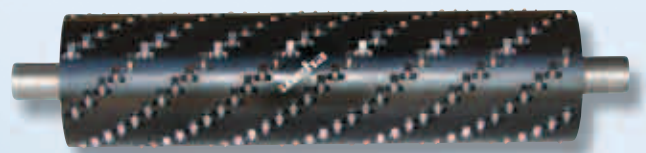
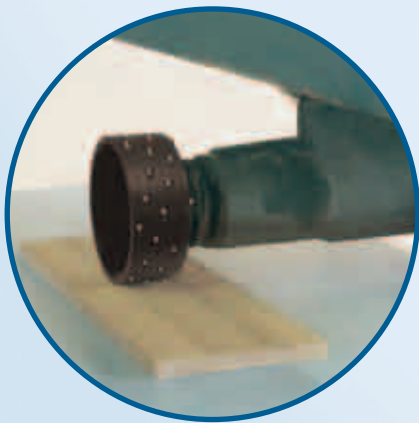
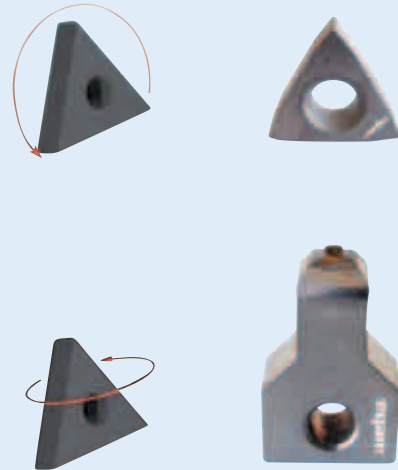
**Aufnahme Stockwalzen Frankfurt**  
**F-Roller support**  
 Art.-# 6313650



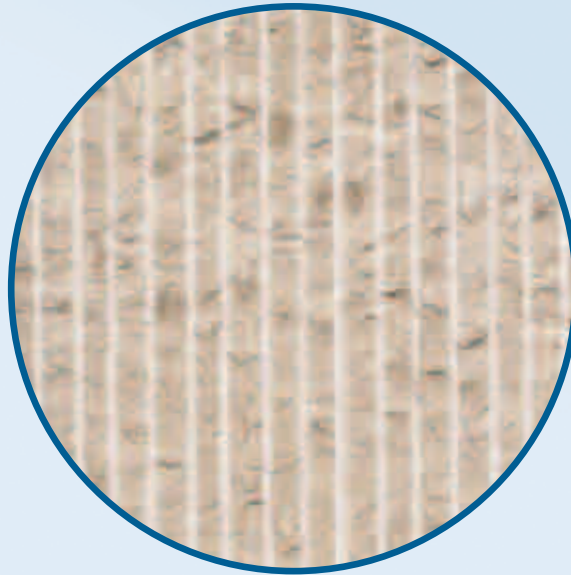
**Schraube M12 mit Schmiernippel und Distanzrollen hinten**  
**Bolt M12 with grease nipple and rear spacers**  
 Art.-# 6313070

F-Roller

# Bridge-Scratcher



Sonderanfertigung für kundenspezifische Maschinen  
*Special design for customized machines*



## Bridge-Scratcher

Die Walze Bridge-Scratcher wurde entwickelt, um auf Kalkstein und Marmor ein feines oder grobes Scratch-Muster (gekratzte Oberfläche) zu erzeugen.

Die Werkzeuge sind für den Einsatz auf Brückensägen hergestellt. Die eingeschraubten Hartmetallplatten der Scratch-Walze können durch Drehen an allen 6 Spitzen verwendet werden. Das Scratch-Muster wird durch die Anzahl an eingesetzten Zähnen beeinflusst. Innovative Merkmale (z.B. Wendemöglichkeit der Einsätze und Variationsmöglichkeit) und die hohe Qualität der Komponenten gewähren ein außergewöhnliches Preis-Leistungsverhältnis der Werkzeuge.

- ▶ sehr einfache Bedienung
- ▶ inklusive Montagezubehör und technische Anleitung
- ▶ perfekt gleichmäßiges Scratch-Muster auf der gesamten Oberfläche
- ▶ hohe Produktivität bei minimaler Investition
- ▶ Bohrung wird nach Wunsch gefertigt

## Bridge-Scratcher

*Bridge-Scratcher is a tool for fine or coarse scratching of limestone and marble.*

*The tools are designed to be used on bridge saws. The scratching teeth can be turned 3 times on both sides which allows the use of all 6 corners. The type and width can be adjusted by changing the use of 6 scratching bits each tooth. The high quality components allow an exceptional cost/performance ratio of the tools.*

- ▶ very easy to use
- ▶ including mounting accessories and technical instruction
- ▶ perfectly even scratching on the whole surface
- ▶ high productivity with minimum investment
- ▶ size of center hole on request

Maschinelle Scratch-Walzen Ø 300 mm  
Mechanical Scratching-Roller Ø 300 mm

Scratch-Muster  
*Scratching types*

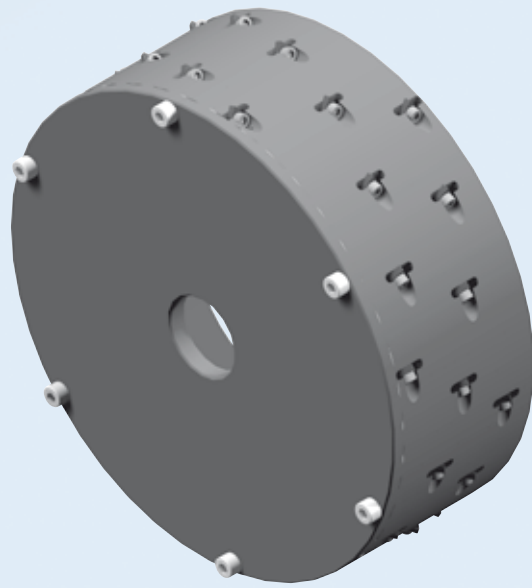
fein und grob  
*fine and coarse*

Breite Scratch-Muster  
*Width of the scratching stripe*

3 - 9 cm

Die Lebensdauer des Werkzeugs hängt stark von dem zu bearbeitendem Material ab.  
*Tool life is according to the materials to be worked on.*

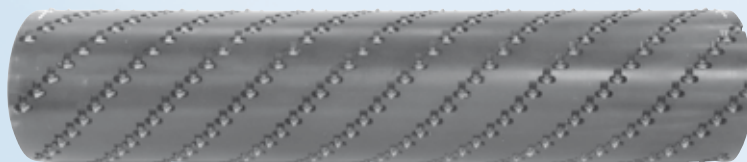
# Bridge-Scratcher



## Bridge-Scratcher | *Scratching drum*

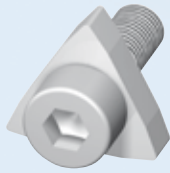
300 x 100 mm  
Art.-# 6312050

300 x 200 mm  
Art.-# 6312051



Beispiel einer kundenspezifischen Sonderanfertigung | *Scratching drum on request*

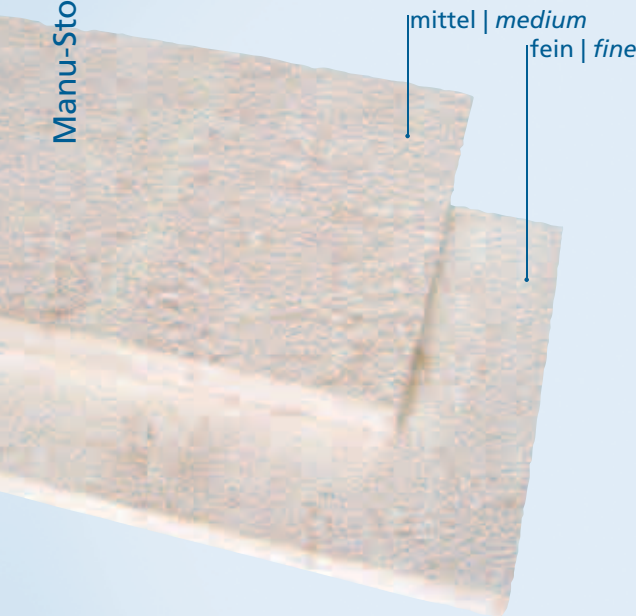
# Ersatzteile | *Spare Parts*



Hartmetall Wendeplatte 2 x 3 Spitzen  
*Six bits tip*  
Art.-# 6312099

# Manu-Stock-Master

Manu-Stock-Master



Der Stockteller Manu-Stock-Master ermöglicht ein feines oder mittleres Stockbild auf Sandstein und Marmor.

Wir empfehlen den Einsatz des Werkzeuges auf einem Winkelschleifer ohne regelbare Geschwindigkeit der Marke Rupes, Typ MG62N.

Der Manu-Stock-Master ist ein technisch ausgereiftes Werkzeug mit außergewöhnlich wirtschaftlichen Eigenschaften. Die Werkzeugqualität und die Möglichkeit, mit hohen Drehzahlen zu arbeiten, garantieren eine hohe Produktivität.

► inklusive Montagezubehör und technische Anleitung

*The bushhammering tool Manu-Stock-Master creates fine or medium bushhammering surfaces of sandstone and marble.*

It can be mounted on the angle grinder Rupes MG62N that has a maximum speed of 6.000 rpm without speed regulator.

The Manu-Stock-Master is regarded as technically mature tool with extraordinary economic characteristics. The tool quality and safety of high speeds also guarantee a high productivity.

► *including mounting accessories and technical instruction*

**Bearbeitungsfähiges Material**  
*Workable materials*

Sandstein und Marmor  
*Sandstone and Marble*

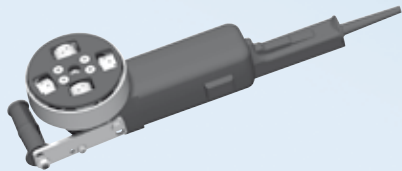
**max. Drehzahl U/min**  
*maximum rotation speed rpm*

6000

**Gewicht**  
*Weight*

2,8 kg

# Manu-Stock-Master

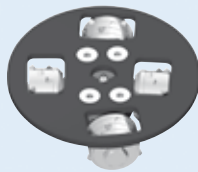


Set Stockmaschine | *Set bushhammering machine*  
Manu-Stock-Master 4/15  
Art.-# Set060070



Stockkopf | *Bushhammering head*  
Manu-Stock-Master 4/15  
Art.-# 6311300

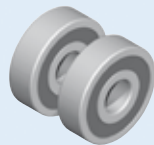
## Ersatzteile | *Spare Parts*



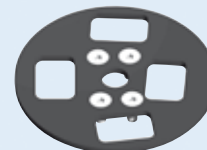
Stockteller | *Bushhammering plate*  
Manu-Stock-Master 4/15  
Art.-# 6311305



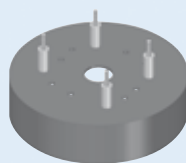
Stockwalze | *Roller*  
Manu-Stock-Master 15 | Ø 45 mm  
Art.-# 6311307



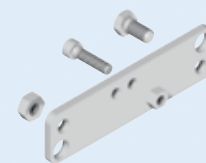
Lagerkit für Manu-Stock-Master  
*Pair of Bearings 6200 2Z*  
Art.-# 6313700



Aufnahmeteller für Manu-Stock-Master  
*Manu-Stock-Master support Plate*  
Art.-# 6313160



Schutzhaube für Manu-Stock-Master  
*Manu-Stock-Master protection*  
Art.-# 6313705



Befestigungsplatte für Handgriff  
*Plate for Manu-Blaster handgrip*  
Art.-# 6313710



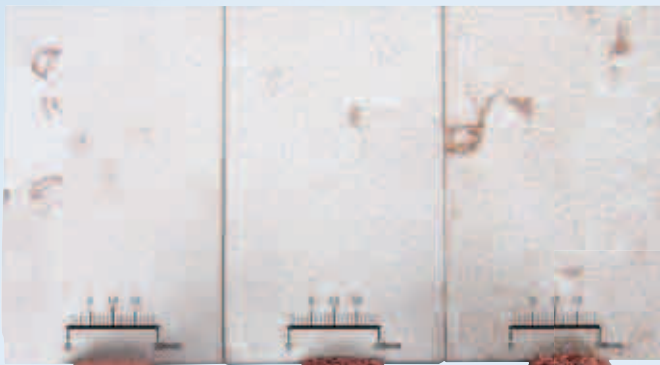
Winkelschleifer Rupes-Stock MG62N  
*Angle grinder Rupes-Stock MG62N*  
Art.-# 7000040

# Manu-Blaster

## Körnungen Grit sizes

400 = sehr fein | *very fine*  
800 = fein | *fine*  
1400 = mittel | *medium*

Manu-Blaster



Der Sandstrahlter Manu-Blaster bietet die Auswahl von 3 verschiedenen Sandstrahloptiken auf Kalkstein und Marmor an.

Wir empfehlen den Einsatz des Werkzeuges auf einem Winkelschleifer mit regelbarer Geschwindigkeit (max. 4000 U/min) der Marke Rupes, Typ LH32E.

► inklusive Montagezubehör und technische Anleitung

*The sandblasting plate Manu-Blaster offers 3 different sandblasting designs on limestone and marble.*

*It can be mounted on a grinder Rupes LH32E that has a maximum speed of 4.000 Rpm with speed regulation.*

► *including mounting accessories and technical instruction*

**Bearbeitungsfähiges Material**  
*Workable materials*

Kalkstein und Marmor  
*Limestone and Marble*

**Mögliche Sandstrahloptiken**  
*Different sandblasting effects*

3

**max. Drehzahl U/min**  
*maximum rotation speed rpm*

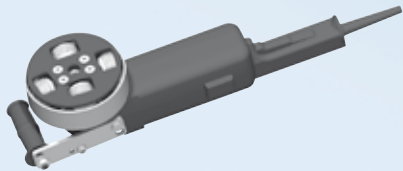
4000

**Gewicht**  
*Weight*

2,8 kg



# Manu-Blaster

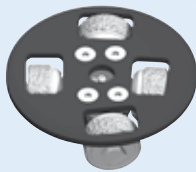


Set Sandstrahlmaschine | *Set sandblasting machine*  
 Manu-Blaster 4/1400 4/800 4/400  
 Art.-# Set060071 Set060072 Set060073



Sandstrahlkopf | *Sandblasting head*  
 Manu-Blaster 4/1400 4/800 4/400  
 Art.-# 6311320 6311330 6311340

## Ersatzteile | *Spare Parts*



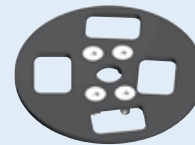
Sandstrahltablett | *Sandblasting Plate*  
 Manu-Blaster 4/1400 4/800 4/400  
 Art.-# 6311325 6311335 6311345



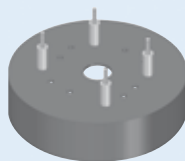
Sandstrahlwalze | *Sandblasting roller Ø 45 mm*  
 Manu-Blaster 1400 800 400  
 Art.-# 6311327 6311337 6311347



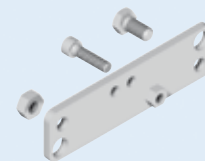
Lagerkit für Manu-Blaster  
*Pair of Bearings 6200 2Z*  
 Art.-# 6313700



Aufnahmetablett für Manu-Blaster  
*Manu-Blaster support Plate*  
 Art.-# 6313160



Schutzhaube für Manu-Stock-Master  
*Manu-Blaster protection cover*  
 Art.-# 6313705



Befestigungsplatte für Handgriff  
*Plate for Manu-Blaster handgrip*  
 Art.-# 6313710



Winkelschleifer Rupes-Stock LH32EN  
*Angle grinder Rupes-Stock LH32EN*  
 Art.-# 7000041

# Junior-Fakir

3 | 4

Junior-Fakir



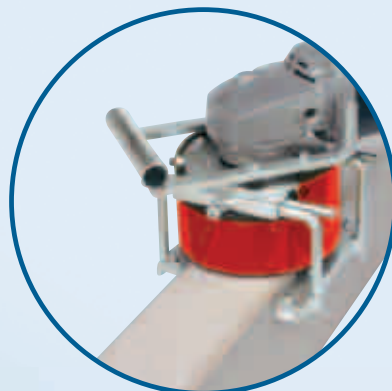
Flächenbearbeitung  
*flat surface processing*



Anti-Rutsch-Streifen  
*anti skid*



Rundkanten  
*bullnose*



gerade Kanten  
*straight edge*



## Junior-Fakir

Der verstellbare Stockteller Junior-Fakir wird über einen Winkelschleifer angetrieben und ermöglicht ein feines oder mittleres Stockbild auf ebenen und gewölbten Oberflächen, sowie auf Rundstab-Profilen.

Innovative Merkmale (z.B. Schmiernippel, Baukastensystem der Werkzeuge) und die hohe Qualität der Komponenten gewähren ein außergewöhnliches Preis-Leistungsverhältnis der Werkzeuge.

- ▶ sehr einfache Bedienung
- ▶ inklusive Montagezubehör und technische Anleitung
- ▶ teilweise auch für dünne und bruchempfindliche Platten geeignet
- ▶ perfekt gleichmäßig gestockte Oberfläche
- ▶ hohe Produktivität mit minimaler Investition

## Junior-Fakir

The adjustable bushhammering plate Junior-Fakir is driven by an angle grinder and allows a fine or medium bushhammering image on plane, convex and bullnose surfaces.

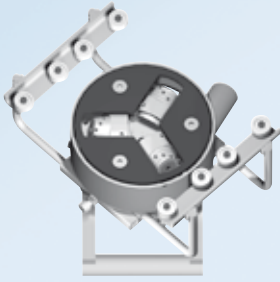
Innovative features (such as grease nipples, modular system) and the high quality components allow an exceptional cost/performance ratio of the tools.

- ▶ very easy to use
- ▶ including mounting accessories and technical instruction
- ▶ also suitable on very thin and defective slabs
- ▶ perfectly even bushhammering on the whole surface
- ▶ high productivity with minimum investment

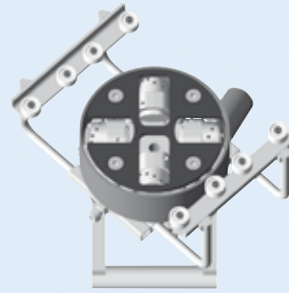
	Junior-Fakir 3/12 Junior-Fakir 3/24	Junior-Fakir 4/12 Junior-Fakir 4/24
Erhältliche Stockbilder <i>Different bushhammering results</i>	2	2
Anzahl der zu bearbeitenden Oberflächen (Profile) <i>Various surfaces to bushhammer</i>	3	3
Einstellbare Breite des Stockbildes <i>Adjustable width of bushhammered stripe</i>	5 - 10 cm	4 - 15 cm
Die Lebensdauer des Werkzeugs hängt stark von dem zu bearbeitendem Material ab. <i>Tool life is according to the materials to be worked on.</i>		

Der Geräuschpegel dieses Stocktellers ist im Vergleich zu herkömmlichen Werkzeugen sehr niedrig.  
*The noise level is very low, compared to the other traditional tools.*

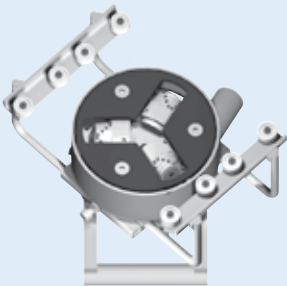
# Junior-Fakir



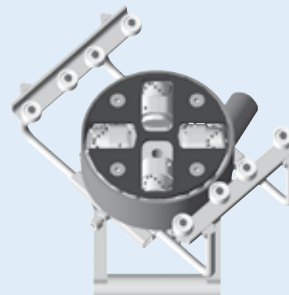
Stockkopf | Bushhammering head  
3/12  
Art.-# 6311400



Stockkopf | Bushhammering head  
4/12  
Art.-# 6311440



Stockkopf | Bushhammering head  
3/24  
Art.-# 6311420



Stockkopf | Bushhammering head  
4/24  
Art.-# 6311460

Junior-Fakir

# Ersatzteile | Spare Parts



**Stockteller**  
Bushhammering Plate  
3/12 Art.-# 6311405



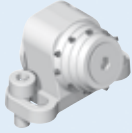
**Stockteller**  
Bushhammering Plate  
3/24 Art.-# 6311425



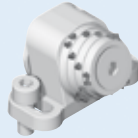
**Stockteller**  
Bushhammering Plate  
4/12 Art.-# 6311445



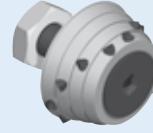
**Stockteller**  
Bushhammering Plate  
4/24 Art.-# 6311465



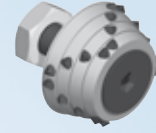
**Stockblock | Planet unit**  
12  
Art.-# 6311480



**Stockblock | Planet unit**  
24  
Art.-# 6311490



**Stockwalze | Conic roller**  
12  
Art.-# 6311485



**Stockwalze | Conic roller**  
24  
Art.-# 6311495



**Lagerkit Stockblock**  
Set roller internal parts  
Ø 30 x 15 Art.-# 6313715



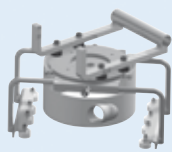
**Stockblock**  
Support Fakir  
Art.-# 6313720



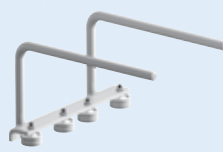
**Aufnahmeteller 3**  
Support Plate 3  
Art.-# 6313140



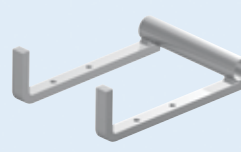
**Aufnahmeteller 4**  
Support Plate 4  
Art.-# 6313150



**Schutzhaube**  
Protection cover  
Art.-# 6313725



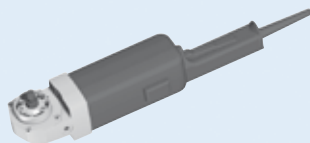
**Anschlagschiene**  
Stop rail  
Art.-# 6313730



**Handgriff Stockkopf**  
Hand-grip  
Art.-# 6313735



**Vibrationsdämpfer**  
Shock absorber  
Art.-# 6313002



**Winkelschleifer Rupes-Stock LH32EN**  
Angle grinder Rupes-Stock LH32EN  
Art.-# 7000041

# Groß-Fakir

3 | 4

Groß-Fakir



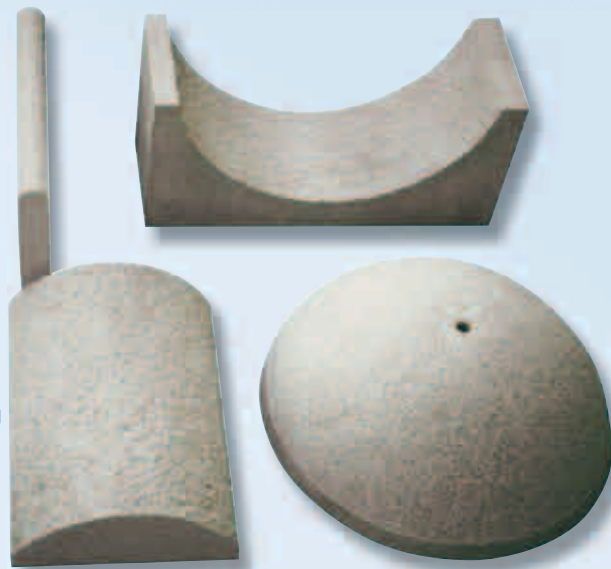
Flächenbearbeitung  
*flat surface processing*



Anti-Rutsch-Streifen  
*anti skid*



Hohlkehlen  
*concave surfaces*



Mit einer flexiblen Zwischenaufnahme ist die Bearbeitung von konvexen und konkaven Oberflächen möglich.

The processing of convex and concave surfaces is possible with a flexible support

## Groß-Fakir

Der verstellbare Stockteller Groß-Fakir wird über einen Winkelschleifer angetrieben und ermöglicht ein feines, mittleres oder grobes Stockbild auf ebenen, gewölbten und kugelförmigen Oberflächen sowie in großen Hohlkehlen.

Für den Einsatz auf Kalkstein und Marmor empfehlen wir Stockwalzen mit 12 Spitzen. Für die Bearbeitung von Sandstein sind nur Stockwalzen mit 24 Spitzen geeignet.

Innovative Merkmale (z.B. Schmiernippel, Baukastensystem der Werkzeuge) und die hohe Qualität der Komponenten gewähren ein außergewöhnliches Preis-Leistungsverhältnis der Werkzeuge.

- ▶ sehr einfache Bedienung
- ▶ inklusive Montagezubehör und technische Anleitung
- ▶ teilweise auch für dünne und bruchempfindliche Platten geeignet
- ▶ perfekt gleichmäßig gestockte Oberfläche
- ▶ hohe Produktivität mit minimaler Investition

## Groß-Fakir

The adjustable bushhammering plate Groß-Fakir is driven by an angle grinder and allows a fine, medium or coarse bushhammering result on plane, concave, convex and spherical surfaces.

For use on limestone and marble, we recommend drums with 12 bits. For the treatment of sandstone only rollers with 24 bits are suitable.

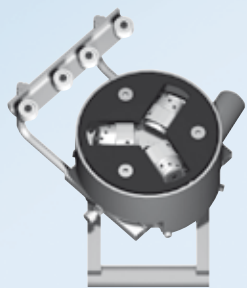
Innovative features (such as grease nipples, modular system) and the high quality components allow an exceptional cost/performance ratio of the tools.

- ▶ Very easy to use
- ▶ Including mounting accessories and technical instruction
- ▶ Also suitable on very thin and defective slabs
- ▶ Perfectly even bushhammering on the whole surface
- ▶ High productivity with minimum investment

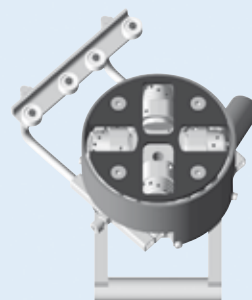
	Groß-Fakir 3/12 Groß-Fakir 3/24	Groß-Fakir 4/12 Groß-Fakir 4/24
Erhältliche Stockbilder <i>Different bushhammering results</i>	3	3
Anzahl der zu bearbeitenden Oberflächen (Profile) <i>Various surfaces to bushhammer</i>	5	5
Einstellbare Breite des Stockbildes <i>Adjustable width of bushhammered stripe</i>	5 - 10 cm	4 - 15 cm
Die Lebensdauer des Werkzeugs hängt stark von dem zu bearbeitendem Material ab. <i>Tool life is according to the materials to be worked on.</i>		

Der Geräuschpegel dieses Stocktellers ist im Vergleich zu herkömmlichen Werkzeugen sehr niedrig.  
*The noise level is very low, compared to the other traditional tools.*

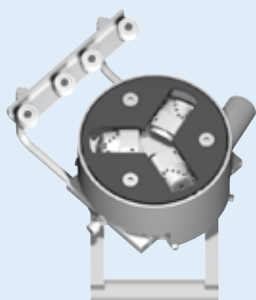
# Groß-Fakir



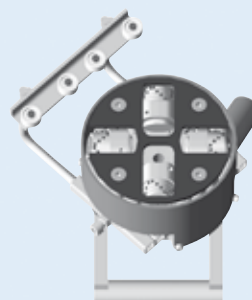
Stockkopf | *Bushhammering head*  
3/12  
Art.-# 6311500



Stockkopf | *Bushhammering head*  
4/12  
Art.-# 6311540

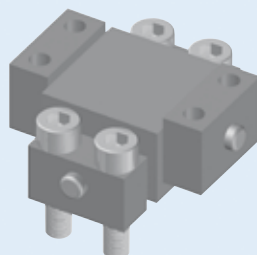


Stockkopf | *Bushhammering head*  
3/24  
Art.-# 6311520



Stockkopf | *Bushhammering head*  
4/24  
Art.-# 6311560

Groß-Fakir



Zwischenaufnahme flexibel für konkave/konvexe Oberflächen  
*Flexible support for bushhammering of concave and convex surfaces*  
Art.-# 6313740



# Ersatzteile | Spare Parts



**Stockteller**  
Bushhammering Plate  
3/12 Art.-# 6311405



**Stockteller**  
Bushhammering Plate  
3/24 Art.-# 6311425



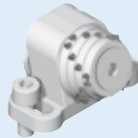
**Stockteller**  
Bushhammering Plate  
4/12 Art.-# 6311445



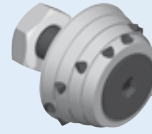
**Stockteller**  
Bushhammering Plate  
4/24 Art.-# 6311465



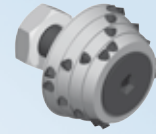
**Stockblock | Planet unit**  
12  
Art.-# 6311480



**Stockblock | Planet unit**  
24  
Art.-# 6311490



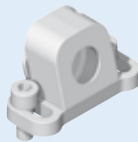
**Stockwalze | Conic roller**  
12  
Art.-# 6311485



**Stockwalze | Conic roller**  
24  
Art.-# 6311495



**Lagerkit Stockblock**  
Set roller internal parts  
Ø 30 x 15 Art.-# 6313715



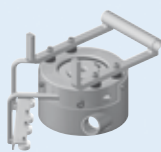
**Stockblock**  
Support Fakir  
Art.-# 6313720



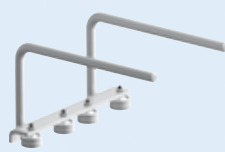
**Aufnahmeteller 3**  
Support Plate 3  
Art.-# 6313140



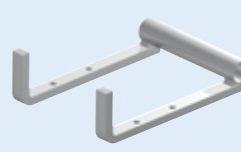
**Aufnahmeteller 4**  
Support Plate 4  
Art.-# 6313150



**Schutzhaube**  
Protection cover  
Art.-# 6313755



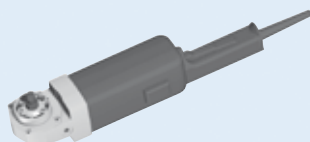
**Anschlagschiene**  
Stop rail  
Art.-# 6313730



**Handgriff Stockkopf**  
Hand-grip  
Art.-# 6313735



**Vibrationsdämpfer**  
Shock absorber  
Art.-# 6313002



**Winkelschleifer Rupes-Stock LH32EN**  
Angle grinder Rupes-Stock LH32EN  
Art.-# 7000041

# Kanten-Fakir 2|3|4

Kanten-Fakir

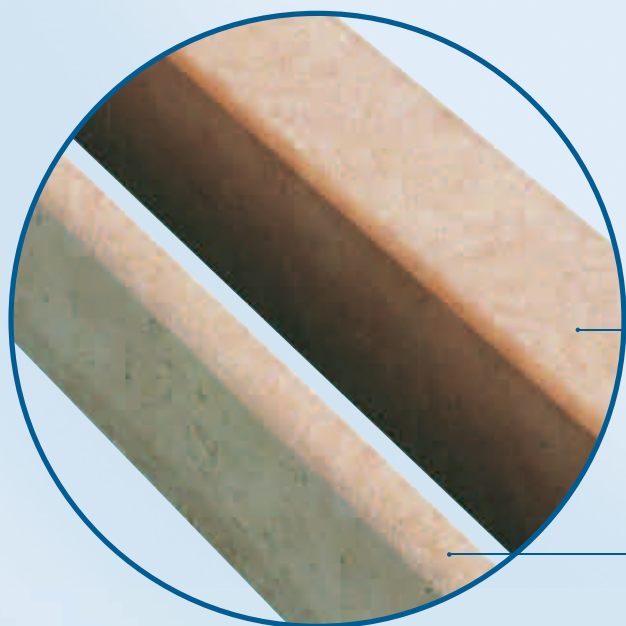
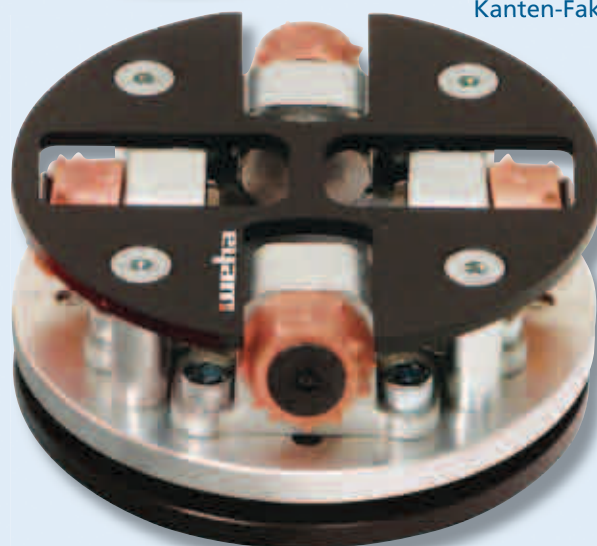
Kanten-Fakir 2



Kanten-Fakir 3



Kanten-Fakir 4



Beispiel des Kanten-Fakir 3 und 4  
*Sample with Kanten-Fakir 3 and 4*

Beispiel des Kanten-Fakir 2  
*Sample with Kanten-Fakir 2*



Rundprofilbearbeitung mit 2 Stockwalzen.  
*Bullnose bushhammering with 2 rollers.*



Bearbeitung gerader Kanten mit 3 oder 4 Stockwalzen.  
*Working of straight edges with 3 or 4 rollers.*

## Kanten-Fakir

Der verstellbare Stockteller Kanten-Fakir wird auf Kantenschleifmaschinen für feine oder mittlere Stockbilder auf Kalkstein, Sandstein und Marmor eingesetzt.

Beim Bearbeiten von geraden Kanten empfiehlt es sich, zunächst eine Fase zu erzeugen.

Auf einigen Rundkantenschleifmaschinen ist es möglich durch den Einsatz eines Stocktellers mit zwei Walzen V-Profile zu bearbeiten. Für den Einsatz auf Kalkstein und Marmor empfehlen wir Stockwalzen mit 12 Spitzen. Für die Bearbeitung von Sandstein sind nur Stockwalzen mit 24 Spitzen geeignet.

Innovative Merkmale (z.B. Schmiernippel, Baukastensystem der Werkzeuge) und die hohe Qualität der Komponenten gewähren ein außergewöhnliches Preis-Leistungsverhältnis der Werkzeuge.

- ▶ sehr einfache Bedienung
- ▶ inklusive Montagezubehör und technische Anleitung
- ▶ perfekt gleichmäßig gestockte Oberfläche
- ▶ hohe Produktivität mit minimaler Investition

## Kanten-Fakir

*The adjustable bushhammering plate Kanten-Fakir can be fit to a belt polisher for fine or medium bushhammering on limestone, sandstone or marble.*

*Before bushhammering the straight edges we recommend to create the bevel first.*

*On some profile polishing machines, it is possible to edit the bullnose bushhammering through the use of a plate with two rollers. For use on limestone and marble, we recommend rollers with 12 bits. For the treatment of sandstone only rollers with 24 bits are suitable.*

*Innovative features (such as grease nipples, modular system) and the high quality components allow an exceptional cost/performance ratio of the tools.*

- ▶ including mounting accessories and technical instruction
- ▶ very easy to use
- ▶ perfectly even bushhammering on the whole surface
- ▶ high productivity with minimum investment

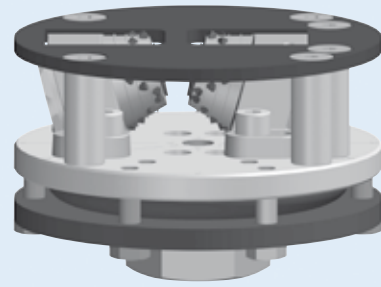
	Kanten-Fakir 2/24	Kanten-Fakir 3/12 Kanten-Fakir 3/24	Kanten-Fakir 4/12 Kanten-Fakir 4/24
<b>Erhältliche Stockbilder</b> <i>Different bushhammering results</i>	2	2	2
<b>Anzahl der zu bearbeitenden Oberflächen (Profile)</b> <i>Various surfaces to bushhammer</i>	2	2	2
<b>Einstellbare Breite des Stockbildes</b> <i>Adjustable width of bushhammered stripe</i>	×	5 - 10 cm	4 - 15 cm

Die Lebensdauer des Werkzeugs hängt stark von dem zu bearbeitendem Material ab.  
*Tool life is according to the materials to be worked on.*

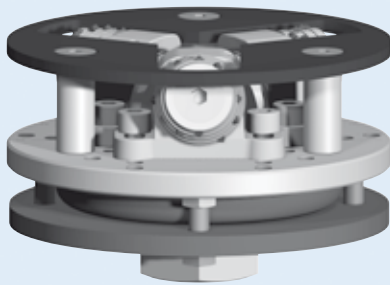
Der Geräuschpegel dieses Stocktellers ist im Vergleich zu herkömmlichen Werkzeugen sehr niedrig.  
*The noise level is very low, compared to the other traditional tools..*

# Kanten-Fakir

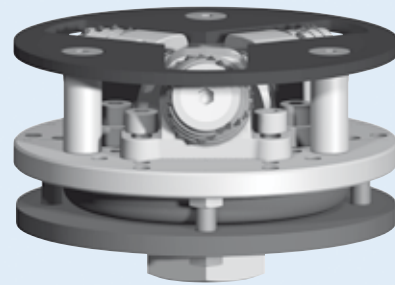
Kanten-Fakir



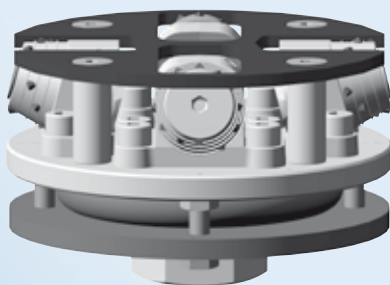
Stockkopf | Bushhammering head  
2/24  
Art.-# 6311600



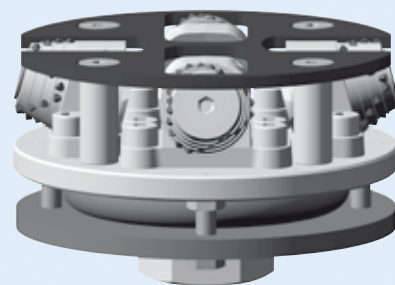
Stockkopf | Bushhammering head  
3/12  
Art.-# 6311620



Stockkopf | Bushhammering head  
3/24  
Art.-# 6311640

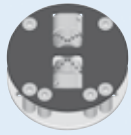


Stockkopf | Bushhammering head  
4/12  
Art.-# 6311660



Stockkopf | Bushhammering head  
4/24  
Art.-# 6311680

# Ersatzteile | Spare Parts



**Stockteller**  
*Bushhammering Plate*  
2/24 Art.-# 6311605



**Stockteller**  
*Bushhammering Plate*  
3/12 Art.-# 6311405



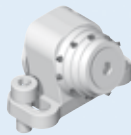
**Stockteller**  
*Bushhammering Plate*  
3/24 Art.-# 6311425



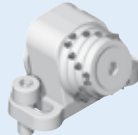
**Stockteller**  
*Bushhammering Plate*  
4/12 Art.-# 6311445



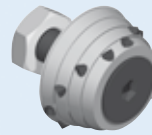
**Stockteller**  
*Bushhammering Plate*  
4/24 Art.-# 6311465



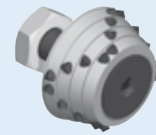
**Stockblock | Planet unit**  
12  
Art.-# 6311480



**Stockblock | Planet unit**  
24  
Art.-# 6311490



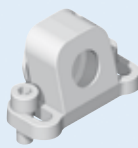
**Stockwalze | Conic roller**  
12  
Art.-# 6311485



**Stockwalze | Conic roller**  
24  
Art.-# 6311495



**Lagerkit Stockblock**  
*Set roller internal parts*  
Ø 30 x 15 Art.-# 6313715



**Stockblock**  
*Support Fakir*  
Art.-# 6313720



**Aufnahmeteller 2**  
*Support Plate 2*  
Art.-# 6313130



**Aufnahmeteller 3**  
*Support Plate 3*  
Art.-# 6313140



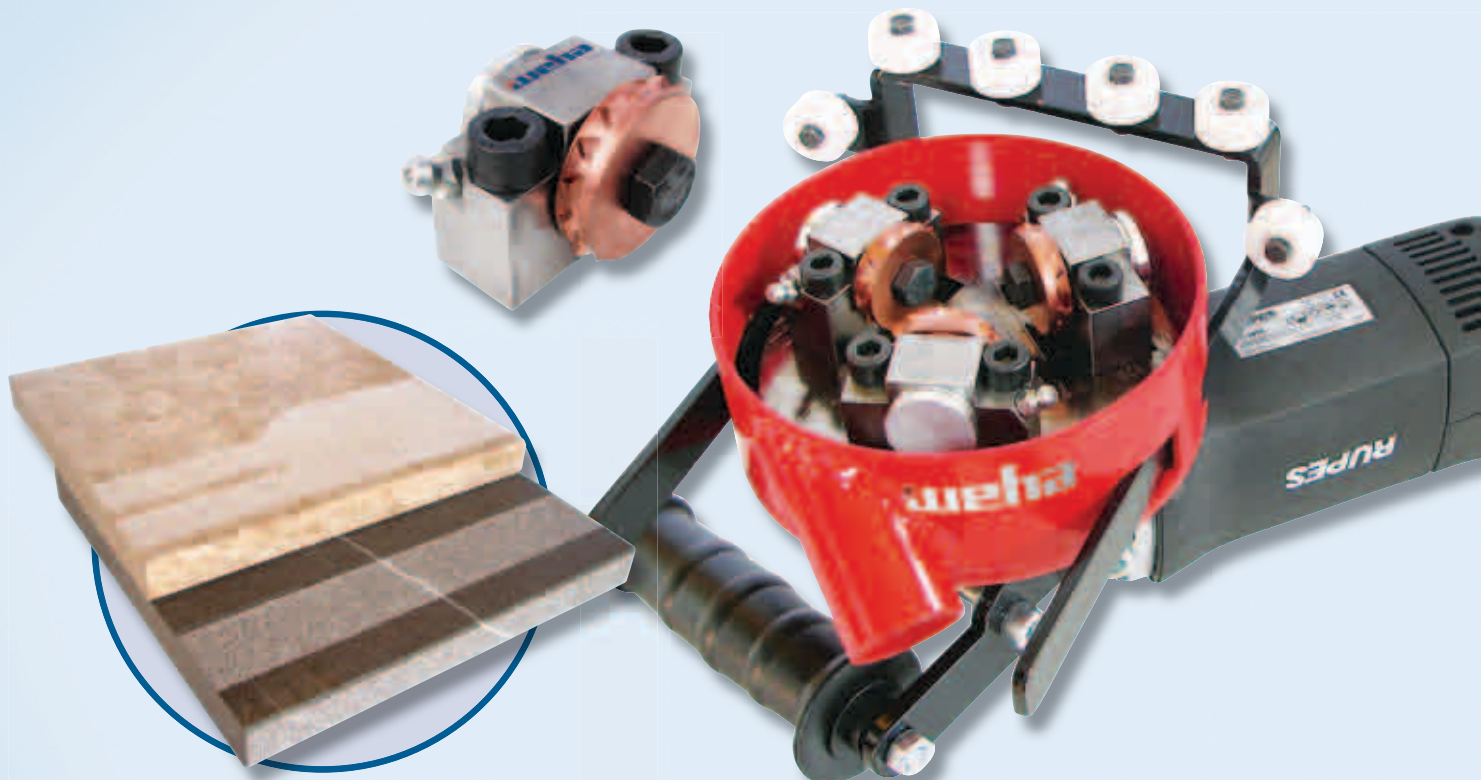
**Aufnahmeteller 4**  
*Support Plate 4*  
Art.-# 6313150



**Aufnahmeteller M30**  
*Support Plate M30*  
Art.-# 6313780

Kanten-Fakir

# 3-11 Stock-Master



Der verstellbare Stockteller 3-11 Stock-Master ermöglicht die Erzeugung von Anti-Rutsch-Streifen auf Sandstein und Marmor.

Wir empfehlen den Einsatz des Werkzeuges auf einem Winkelschleifer mit Geschwindigkeitsregler der Marke Rupes, Typ GL040E.

Die Anschlagrollen am Stockkopf stabilisieren das Werkzeug und erleichtern die Arbeiten am Werkstück. Auf dem Stockteller können die Stockwalzen so verschoben werden, dass man Anti-Rutsch-Streifen von 3-11 cm erzeugen kann. Dadurch bieten sich individuelle Bearbeitungsmöglichkeiten.

► inklusive Montagezubehör und technische Anleitung

*The adjustable 3-11 Stock-Master is a tool for bushhammering anti-skid on sandstone and marble.*

*We recommend the use of the tool in combination with an angle grinder Rupes GL040E with speed regulation.*

*The new guide with the wheels that also lay on the top to work makes the job of the user easier as they make the tool more stable in use.*

*3-11 Stock-Master makes variable width anti-skid, from 3 to 11 cm. Thanks to the minimum diameter of working it is also possible bushhammer the edges of 3 cm.*

► including mounting accessories and technical instruction

3-11 Stock-Master

**Bearbeitungsfähiges Material**  
*Workable materials*

Sandstein und Marmor  
*Sandstone and Marble*

**Erhältliche Stockbilder**  
*Types of bushhammering results*

1

**max. Drehzahl U/min**  
*Maximum rotation speed rpm*

4000

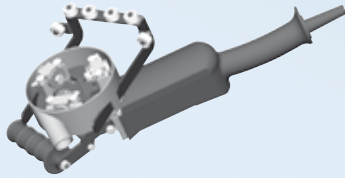
**Einstellbare Breite der Sandstrahloptik**  
*Adjustable width of anti-skid*

stufenlos von 3 bis 11 cm  
*infinitely from 3 – 11 cm*

**Gewicht**  
*Weight*

2,8 kg

## 3-11 Stock-Master

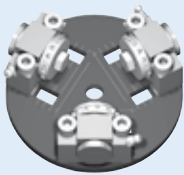


**Set Stockmaschine**  
*Set bushhammering machine*  
Art.-# SET060074

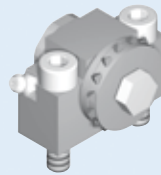


**Stockkopf**  
*Bushhammering head*  
Art.-# 6311700

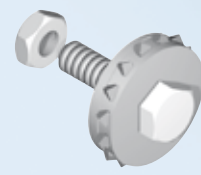
## Ersatzteile | *Spare Parts*



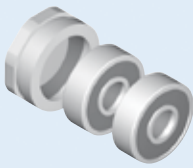
**Stockteller 3**  
*Bushhammering Plate 3*  
Art.-# 6311705



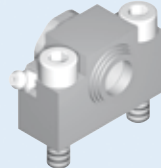
**Stockblock**  
*Planet unit*  
Art.-# 6311707



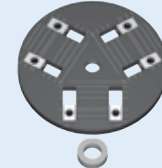
**Stockwalze | Roller**  
Ø 35 mm | 20  
Art.-# 6311708



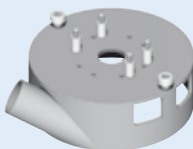
**Lagerkit**  
*Pair of bearings 608 RS with tap*  
Art.-# 6313785



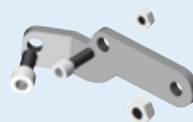
**Stockblock ohne Stockwalze/Lager**  
*Support 3-11*  
Art.-# 6313790



**Aufnahmeteller | Support Plate**  
121 mm  
Art.-# 6313110



**Schutzhaube mit Absaugstutzen**  
*Protection cover with absorber connection*  
Art.-# 6313795



**Befestigungsplatte für Handgriff**  
*Plate for handgrip*  
Art.-# 6313800



**Anschlagschiene**  
*Stop rail*  
Art.-# 6313805



**Rupes-Stock GL040E**  
Art.-# 7000042

# 3-11 Blaster

## Körnungen Grit sizes

400 = sehr fein | *very fine*  
800 = fein | *fine*  
2000 = grob | *coarse*



Der Serie der verstellbaren Sandstrahlter 3-11 Blaster ermöglichen 3 verschiedene Sandstrahloptiken auf Kalkstein und Marmor.

Wir empfehlen den Einsatz des Werkzeuges auf einem Winkelschleifer mit Geschwindigkeitsregler der Marke Rupes, Typ GL040E.

Die zusätzlichen Anschlagrollen am Stockkopf stabilisieren das Werkzeug, und erleichtern die Arbeiten am Werkstück.

► inklusive Montagezubehör und technische Anleitung

*The series of adjustable 3-11 Blaster enables 3 different sandblasting results on limestone and marble.*

*We recommend the use of the tool in combination with an angle grinder Rupes GL040E with speed regulation.*

*The new guide with the wheels that also lay on the top to work makes the job of the user easier as they make the tool more stable in use.*

► including mounting accessories and technical instruction

3-11 Blaster

**Bearbeitungsfähiges Material**  
*Workable materials*

Kalkstein und Marmor  
*Limestone and Marble*

**Erhältliche Sandstrahloptiken**  
*Different sandblasting effects*

3

**max. Drehzahl U/min**  
*Maximum rotation speed*

4000

**Einstellbare Breite der Sandstrahloptik**  
*Adjustable width of anti-skid*

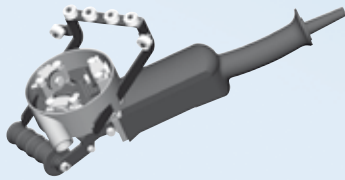
stufenlos von 3 bis 11 cm  
*infinitely from 3 – 11 cm*

**Gewicht**  
*Weight*

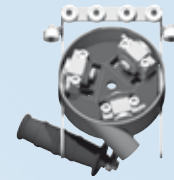
2,8 kg



# 3-11 Blaster

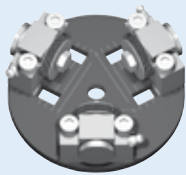


**Set Sandstrahlmaschine | Set sandblasting machine**  
**3-11 Blaster**      2000      800      400  
 Art.-#      SET060075    SET060076    SET060077

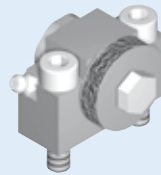


**Sandstrahlkopf | Sandblasting head**  
**3-11 Blaster**      2000      800      400  
 Art.-#      6311720    6311740    6311750

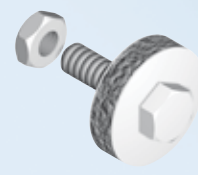
## Ersatzteile | Spare Parts



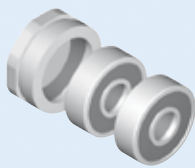
**Sandstrahltafel | Sandblasting Plate**  
 2000      800      400  
 Art.-#    6311725    6311745    6311755



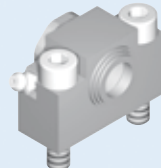
**Sandstrahlblock | Planet unit**  
 2000      800      400  
 Art.-#    6311727    6311747    6311757



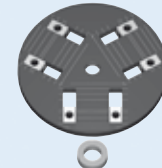
**Sandstrahlwalze | Roller Ø 35 mm**  
 2000      800      400  
 Art.-#    6311728    6311748    6311758



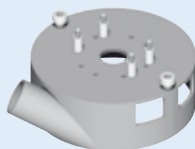
**Lagerkit für Sandstrahlblock**  
*Pair of bearings 608 RS with tap*  
 Art.-# 6313785



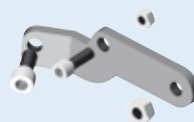
**Stockblock ohne Stockwalze/Lager**  
*Support 3-11*  
 Art.-# 6313790



**Aufnahmeteller | Support Plate**  
 121 mm  
 Art.-# 6313110



**Schutzhaube mit Absaugstutzen**  
*Protection cover with absorber connection*  
 Art.-# 6313795



**Befestigungsplatte für Handgriff**  
*Plate for handgrip*  
 Art.-# 6313800



**Anschlagschiene**  
*Stop rail*  
 Art.-# 6313805

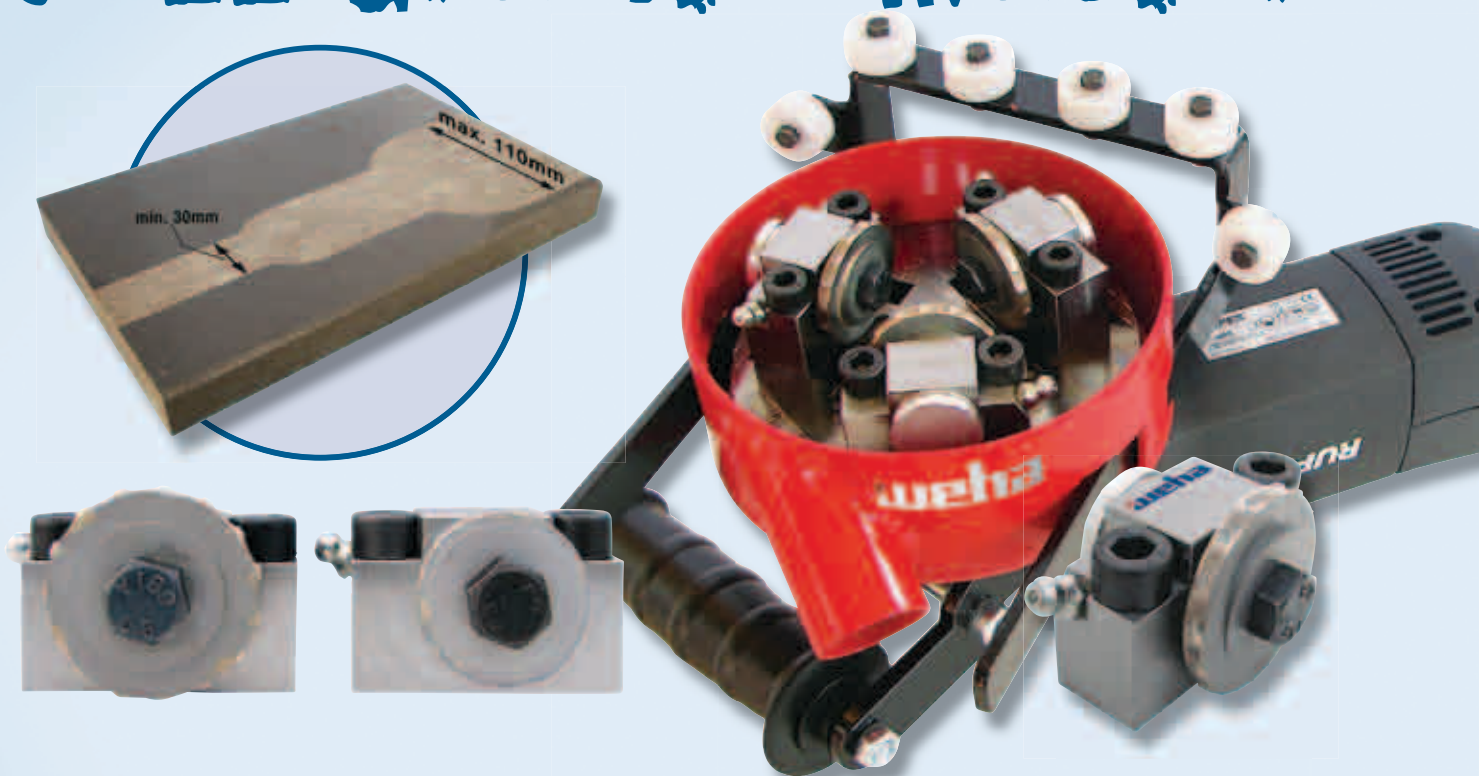


**Rupes-Stock GL040E**

Art.-# 7000042

# 3-11 Granite-Master

3-11 Granite-Master



Der verstellbare Stockteller 3-11 Granite-Master ermöglicht die Erzeugung von Anti-Rutsch-Streifen auf Sandstein und Granit.

Wir empfehlen den Einsatz des Werkzeuges auf einem Winkelschleifer mit Geschwindigkeitsregler der Marke Rupes, Typ GL040E. Die zusätzlichen Anschlagrollen am Stockkopf stabilisieren das Werkzeug und erleichtern die Arbeiten am Werkstück. Die Spitzen der Stockwalzen schärfen sich durch den Einsatz auf hartem und grobem Material von selbst. Auf dem Stockteller können die Stockwalzen in einer Breite von 3 - 11 cm stufenlos verschoben werden und bieten dadurch individuelle Bearbeitungsmöglichkeiten.

► inklusive Montagezubehör und technische Anleitung

The adjustable 3-11 Granite-Master is a tool for bushhammering anti-skid on sandstone and granite.

We recommend the use of the tool in combination with an angle grinder Rupes GL040E with speed regulation. The new guide with the wheels that also lay on the top to work makes the job of the user easier as they make the tool more stable in use. On hard and abrasive materials the Granite-Master system give a long life to the rollers without sharpening the tips as they automatically sharpen during working. Granite-Master make variable width anti-skid, from 3 to 11 cm, and allows also to bushhammer the edge of 3 cm granite.

► including mounting accessories and technical instruction

**Bearbeitungsfähiges Material**  
*Workable Materials*

Sandstein und Granit  
*Sandstone and Granite*

**Erhältliche Stockbilder**  
*Types of bushhammering results*

1

**max. Drehzahl U/min**  
*Maximum rotations speed rpm*

4000

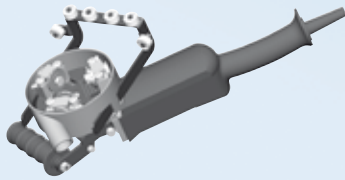
**Einstellbare Breite der Sandstrahloptik**  
*Adjustable width of anti-skid*

stufenlos von 3 bis 11 cm  
*infinitely from 3 to 11 cm*

**Gewicht**  
*Weight*

2,8 kg

# 3-11 Granite-Master

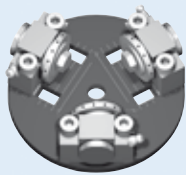


**Set Stockmaschine**  
*Set bushhammering machine*  
 Art.-# SET060078

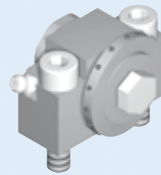


**Stockkopf**  
*Bushhammering head*  
 Art.-# 6311780

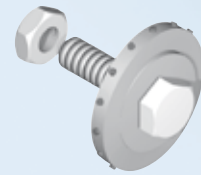
## Ersatzteile | *Spare Parts*



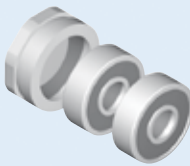
**Stockteller**  
*Bushhammering Plate*  
 Art.-# 6311785



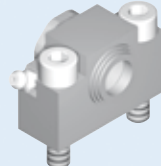
**Stockblock**  
*Planet unit*  
 Art.-# 6311787



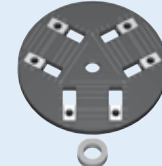
**Stockwalze | Roller**  
 Ø 35 mm  
 Art.-# 6311788



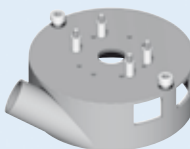
**Lagerkit**  
*Pair of bearings 608 RS with tap*  
 Art.-# 6313785



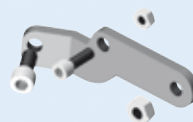
**Stockblock ohne Stockwalze/Lager**  
*Support 3-11*  
 Art.-# 6313790



**Aufnahmeteller | Support Plate**  
 121 mm  
 Art.-# 6313110



**Schutzhaube mit Absaugstutzen**  
*Protection cover with absorber connection*  
 Art.-# 6313795



**Befestigungsplatte für Handgriff**  
*Plate for handgrip*  
 Art.-# 6313800



**Anschlagschiene**  
*Stop rail*  
 Art.-# 6313805



**Rupes-Stock GL040E**  
 Art.-# 7000042

# 5+11 Toro

5 +11 Toro



Flächenbearbeitung  
*flat surface processing*



Rundkanten  
*bullnose*



Anti-Rutsch-Streifen  
*anti skid*



## 5+11 Toro

Der verstellbare Stockteller 5+11 Toro wird mit einem Winkelschleifer verwendet und ermöglicht ein feines oder mittleres Stockbild auf ebenen und konkaven Oberflächen, sowie V-Profilen im Weichgestein.

Die hohe Qualität der Komponenten gewährt ein außergewöhnliches Preis-Leistungsverhältnis der Werkzeuge.

- ▶ sehr einfache Bedienung
- ▶ inklusive Montagezubehör und technische Anleitung
- ▶ teilweise auch für dünne und bruchempfindliche Platten geeignet
- ▶ perfekt gleichmäßig gestockte Oberfläche
- ▶ hohe Produktivität mit minimaler Investition

## 5+11 Toro

*The adjustable 5+11 Toro is a tool for fine or medium bushhammering on plane, convex and bullnose surfaces of soft stone.*

*The high quality components allow an exceptional cost/performance ratio of the tools.*

- ▶ very easy to use
- ▶ including mounting accessories and technical instruction
- ▶ also suitable on very thin and defective slabs
- ▶ perfectly even bushhammering on the whole surface
- ▶ high productivity with minimum investment

**Erhältliche Stockbilder**

*Different bushhammering results*

2

**Anzahl der zu bearbeitenden Oberflächen (Profile)**

*Various surface to bushhammer*

3

**Einstellbare Breite des Stockbildes**

*Width of bushhammered stripe*

5 und 11 cm

*5 and 11 cm*

**Gewicht**

*Weight*

3,4 kg

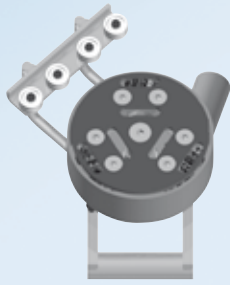
Die Lebensdauer des Werkzeugs hängt stark von dem zu bearbeitendem Material ab.

*Tool life is according to the materials to be worked on.*

Der Geräuschpegel dieses Stocktellers ist im Vergleich zu herkömmlichen Werkzeugen sehr niedrig.

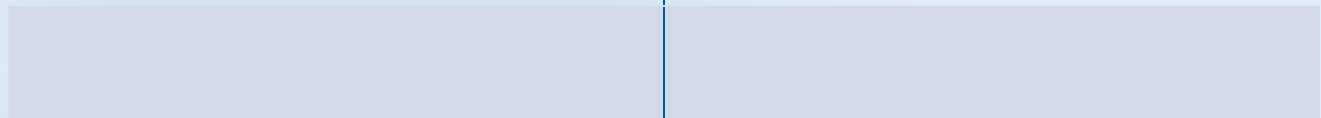
*The noise level is very low, compared to the other traditional tools..*

# Toro 5+11



**Stockkopf**  
*Bushhammering head*  
Art.-# 6311900

5 +11 Toro



# Ersatzteile | Spare Parts



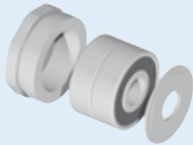
**Stockteller | Bushhammering Plate 3**  
Art.-# 6311905



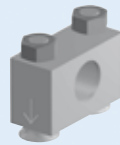
**Stockblock | Planet unit**  
Art.-# 6311907



**Stockwalze 30 | Roller 30**  
Ø 35 mm  
Art.-# 6311908



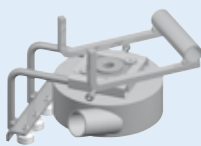
**Lagerkit | Set roller internal parts**  
Ø 22 x 13 mm  
Art.-# 6313810



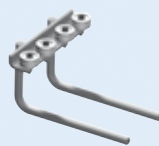
**Stockblock ohne Stockwalze/Lager**  
*Support 5+11*  
Art.-# 6313815



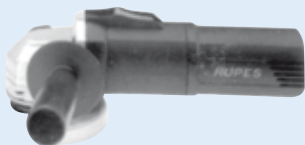
**Aufnahmeteller**  
*Support Plate*  
Art.-# 6313120



**Schutzhaube mit Ansaugstutzen**  
*Protection cover with absorber connection*  
Art.-# 6313820



**Anschlagschiene**  
*Stop rail*  
Art.-# 6313825

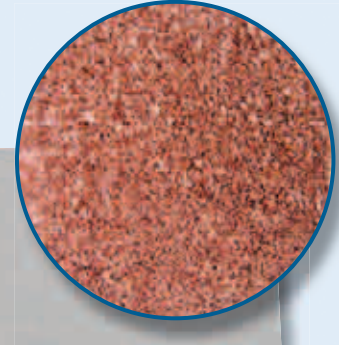


**Rupes-Stock BA31EN**  
Art.-# 7000043

5 +11 Toro

# Stripe-Scratcher

Stripe-Scratcher



Feine Sandstrahloptik  
Fine sandblasting design



Grobe Sandstrahloptik  
Coarse sandblasting design

Die Scratch-Walzen sind in 4 verschiedenen Körnungen für ein feines bis grobes Scratch-Muster zur Bearbeitung von Kalkstein und Marmor erhältlich.

Die Walzen kommen mit der Schutzhaube auf Winkelschleifern und manuellen Walzenschleifmaschinen zum Einsatz.

Die hohe Qualität der Rohstoffe gewähren ein außergewöhnliches Preis-Leistungsverhältnis der Werkzeuge.

- ▶ sehr einfache Bedienung
- ▶ inklusive Montagezubehör und technische Anleitung
- ▶ perfekt gleichmäßig bearbeitete Oberflächen
- ▶ hohe Produktivität bei minimaler Investition

*Stripe-Scratcher offers 4 different possibilities of sandblasting results on limestone and marble.*

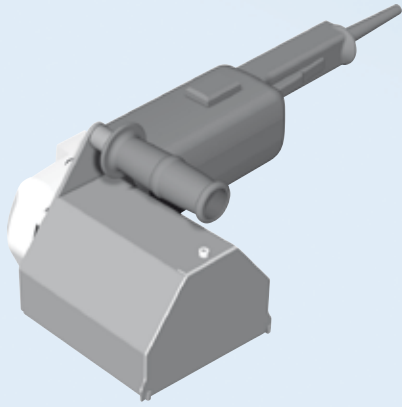
*The drums with its protective cover can be mounted on the angle grinder machine or to a flexible shaft for bench operations.*

*The high quality components allow an exceptional cost/performance ratio of the tools.*

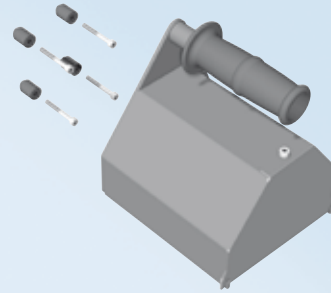
- ▶ very easy to use
- ▶ including mounting accessories and technical instruction
- ▶ perfectly even bushhammering on the whole surface
- ▶ high productivity with minimum investment



# Stripe-Scratcher



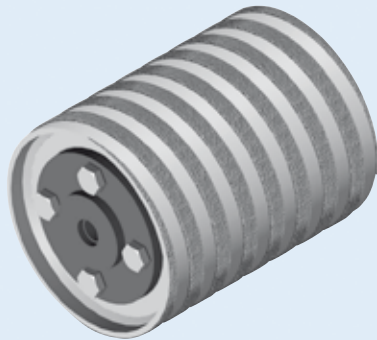
Set Winkelschleifer Rupes LH32EN mit Schutzhaube  
Set angle grinder with protection cover  
SET060079



Schutzhaube  
Protection cover  
Art.-# 6312010

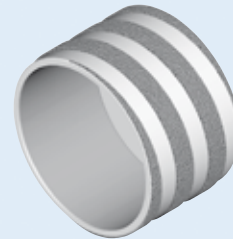
## Körnungen Grit sizes

- 400 = sehr fein | very fine
- 800 = fein | fine
- 1400 = mittel | medium
- 2000 = grob | coarse



Walze | Drum Ø 115 x 140 mm M14

	2000	1400	800	400
Art.-#	6312110	6312120	6312130	6312140

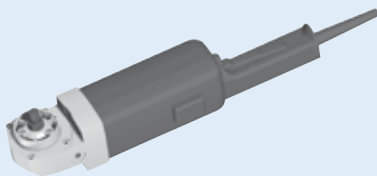


Walze | Drum Ø 80 x 50 mm M14

	2000	1400	800	400
Art.-#	6312210	6312220	6312230	6312240

Stripe-Scratcher

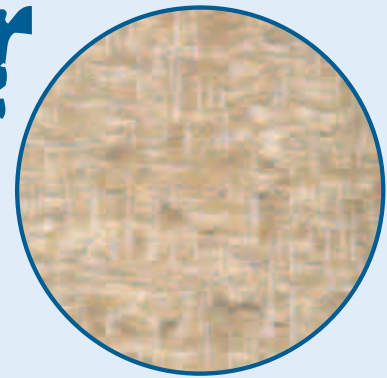
## Ersatzteile | Spare Parts



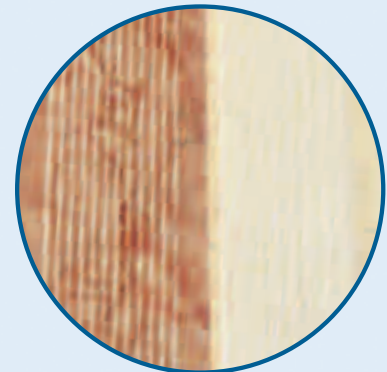
Winkelschleifer Rupes-Stock LH32EN  
Angle grinder Rupes-Stock LH32EN  
Art.-# 7000041

# Line-Scratcher

Line-Scratcher



Beispiel | Sample Art.-# 6312015



Beispiel | Sample Art.-# 6312017

Die Walze Line-Scratcher wurde entwickelt, um auf Kalkstein und Marmor ein feines oder grobes Scratch-Muster (gekratzte Oberfläche) zu erzeugen.

Die Werkzeuge sind für manuelle und mobile Rillenfräsmaschinen konzipiert. Die eingeschraubten Hartmetallplatten der Scratch-Walze können durch Drehen an allen 6 Spitzen verwendet werden. Das Scratch-Muster wird durch die Anzahl an eingesetzten Zähnen beeinflusst. Innovative Merkmale (z.B. Wendemöglichkeit der Einsätze und Variationsmöglichkeit) und die hohe Qualität der Komponenten gewähren ein außergewöhnliches Preis-Leistungsverhältnis der Werkzeuge.

- ▶ sehr einfache Bedienung
- ▶ inklusive Montagezubehör und technische Anleitung
- ▶ perfekt gleichmäßiges Scratch-Muster auf der gesamten Oberfläche
- ▶ hohe Produktivität bei minimaler Investition
- ▶ Bohrung wird nach Wunsch gefertigt

*Line-Scratcher is a tool for fine or coarse scratching of limestone and marble.*

*The tools are designed for manual scratching machines. The scratching teeth can be turned 3 times on both sides what allows the use of all 6 corners.*

*The type and width can be adjusted by changing the use of 6 scratching bits each tooth. Innovative features and the high quality components allow an exceptional cost/performance ratio of the tools.*

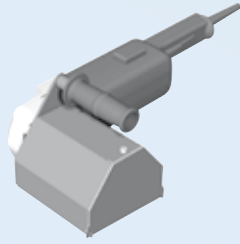
- ▶ very easy to use
- ▶ including mounting accessories and technical instruction
- ▶ perfectly even scratching on the whole surface
- ▶ high productivity with minimum investment
- ▶ size of center hole on request

**Scratch-Muster**  
*scratch sample*

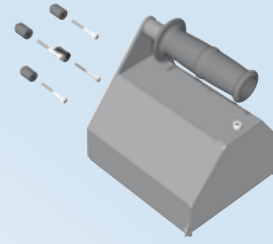
einstellbar  
*adjustable*

Die Lebensdauer des Werkzeugs hängt stark von dem zu bearbeitendem Material ab.  
*Tool life is according to the materials to be worked on.*

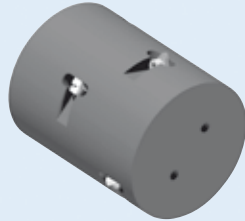
# Line Scratcher



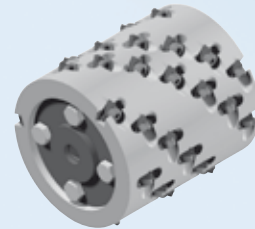
**Set Winkelschleifer Rupes LH32EN mit Schutzhaube**  
*Set angle grinder with protection cover*  
 Art.-# SET060079



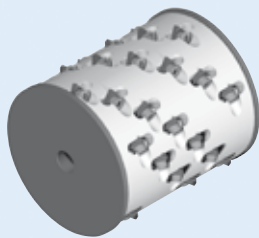
**Schutzhaube**  
*Protection cover*  
 Art.-# 6312010



**Walze 105 mm M14**  
*Drum 105 mm M14*  
 Art.-# 6312015



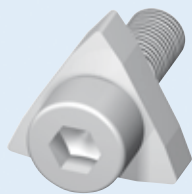
**Walze 115 x 105 mm M14**  
*Drum 115 x 105 mm M14*  
 Art.-# 6312016



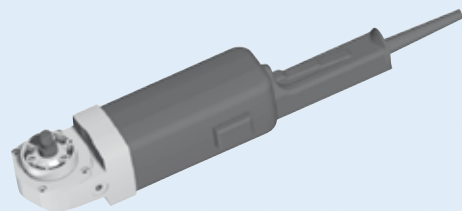
**Walze 115 x 105 mm M14**  
*Drum 115 x 105 mm M14*  
 Art.-# 6312017

Line-Scratcher

## Ersatzteile | *Spare Parts*

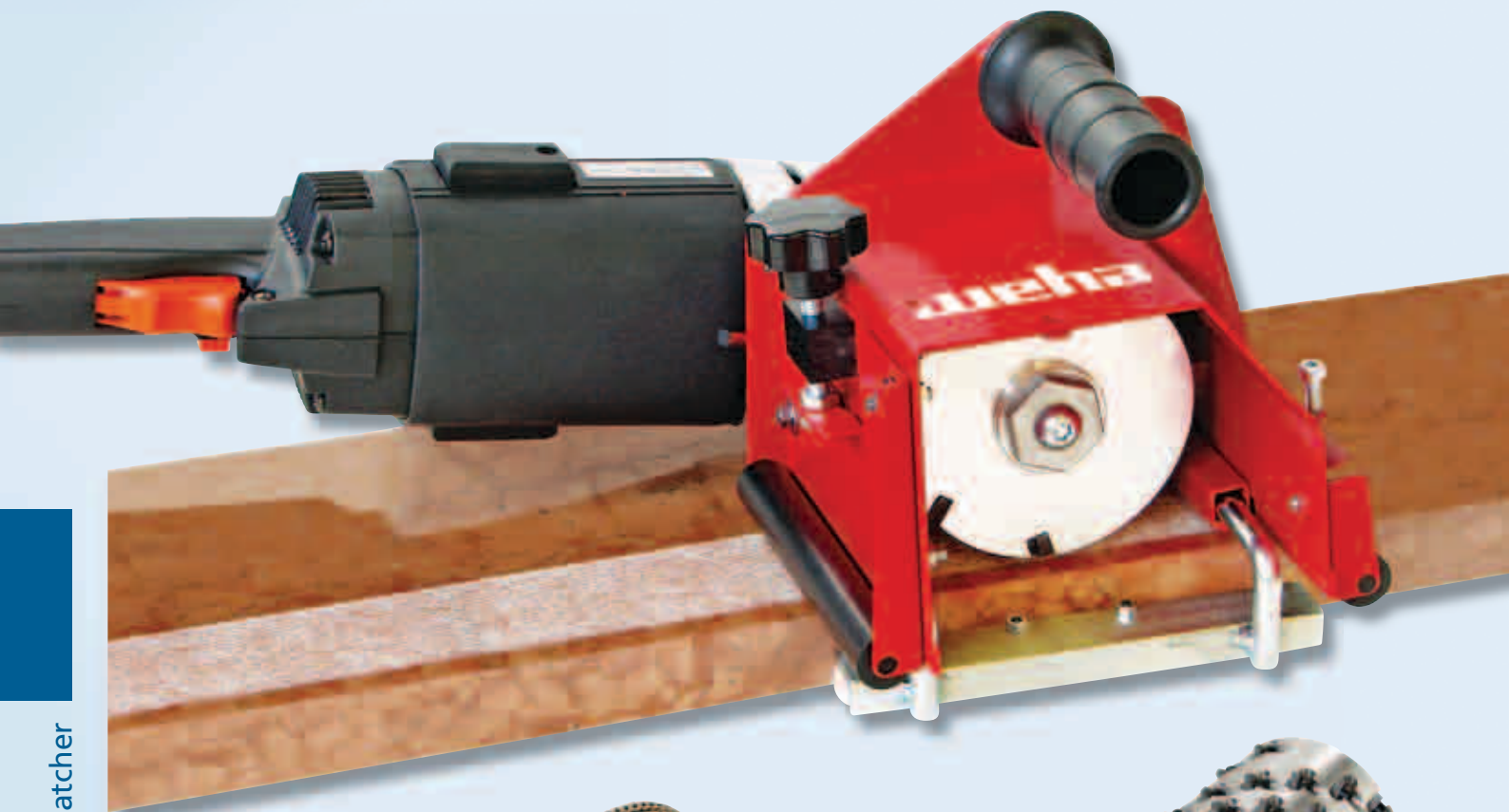


**Hartmetall Wendeplatte 2 x 3 Spitzen**  
*Six bits tip*  
 Art.-# 6312099

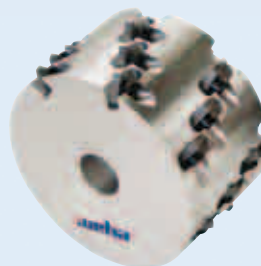


**Winkelschleifer Rupes-Stock LH32EN**  
*Angle grinder Rupes-Stock LH32EN*  
 Art.-# 7000041

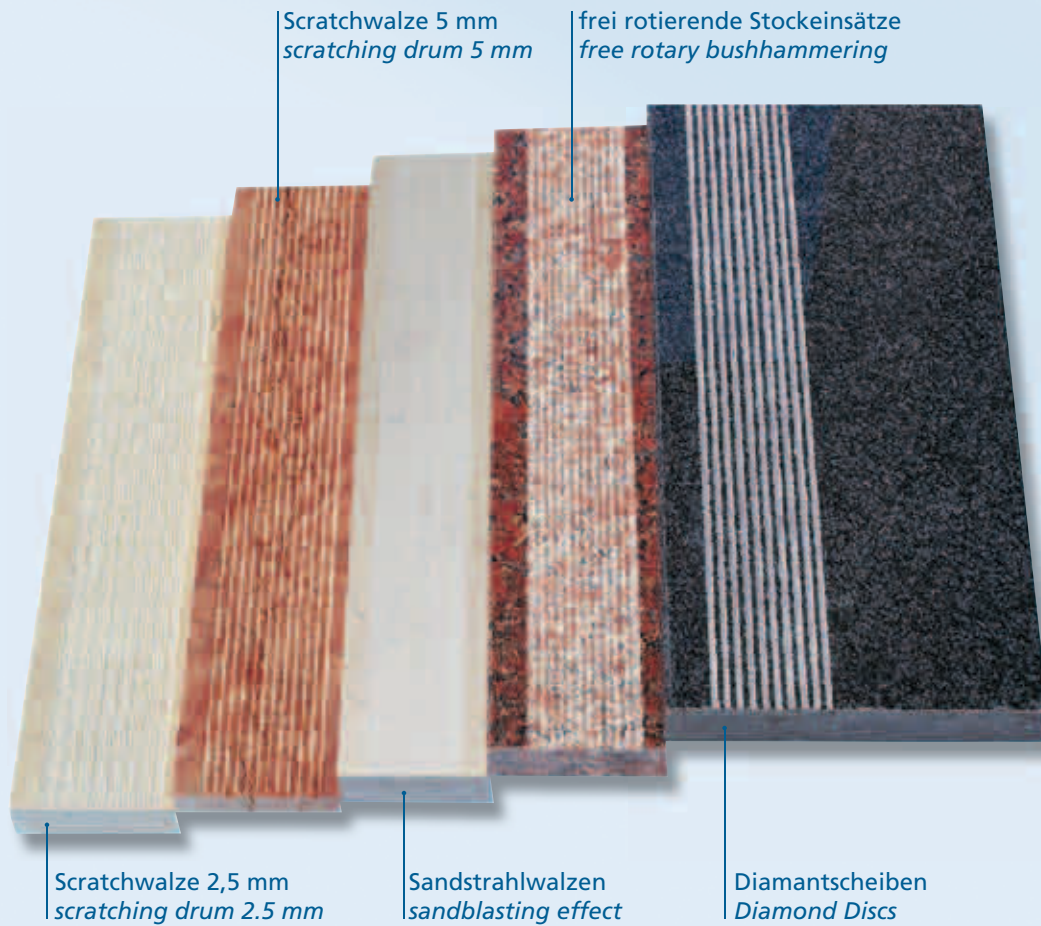
# Combi-Scratcher



Combi-Scratcher



	10 Diamantscheiben 10 diamond-discs	Scratch-Walze Scratching drums	
	Ø 115 mm	Ø 115 x 50 mm	Ø 115 x 105 mm
<b>Bearbeitungsfähiges Material</b> <i>Workable materials</i>	Naturstein <i>Natural stone</i>	Kalkstein, Marmor <i>Limestone, Marble</i>	Kalkstein, Marmor <i>Limestone, Marble</i>
<b>Anwendungsbereich</b>	Anti-Rutsch-Streifen	Anti-Rutsch-Streifen (2,5 oder 5 mm)	Flächenbearbeitung
<b>Application range</b>	<i>Anti-skid</i>	<i>Anti-skid (2,5 or 5 mm)</i>	<i>Working on flat surfaces</i>



Scratchwalze 5 mm  
scratching drum 5 mm

frei rotierende Stockeinsätze  
free rotary bushhammering

Scratchwalze 2,5 mm  
scratching drum 2.5 mm

Sandstrahlwalzen  
sandblasting effect

Diamantscheiben  
Diamond Discs



Combi-Scratcher

Walze zur Sandstrahloptik  
Drums for sandblasting effect

Frei rotierende Stockeinsätze  
Free rotary bushhammering

Ø 115 x 50 mm

Ø 115 x 140 mm

Ø 115 x 50 mm

Ø 115 x 135 mm

Kalkstein, Marmor  
Limestone, Marble

Kalkstein, Marmor  
Limestone, Marble

Sandstein, Granit  
Sandstone, Granite

Sandstein, Granit  
Sandstone, Granite

Anti-Rutsch-Streifen  
(4 Körnungen)

Flächenbearbeitung  
(4 Körnungen)

Anti-Rutsch-Streifen

Stocken von Flächen

Anti-skid  
(4 different grit sizes)

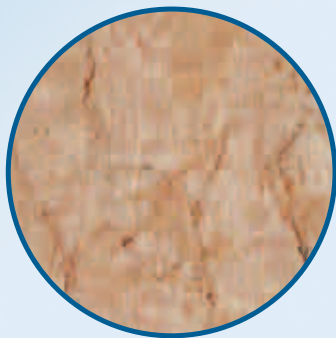
Working on flat surfaces  
(4 different grit sizes)

Anti-skid

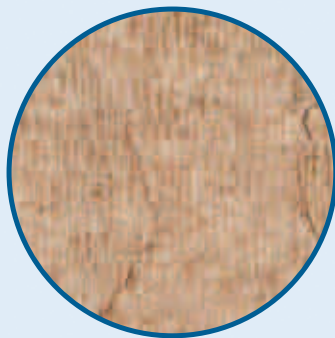
Bushhammering  
of flat surfaces

# Combi-Scratcher

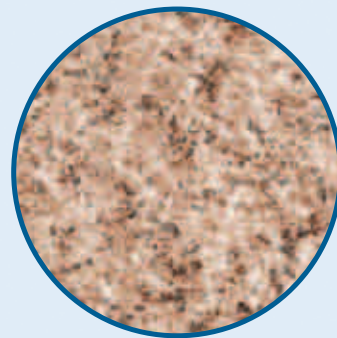
Combi-Scratcher



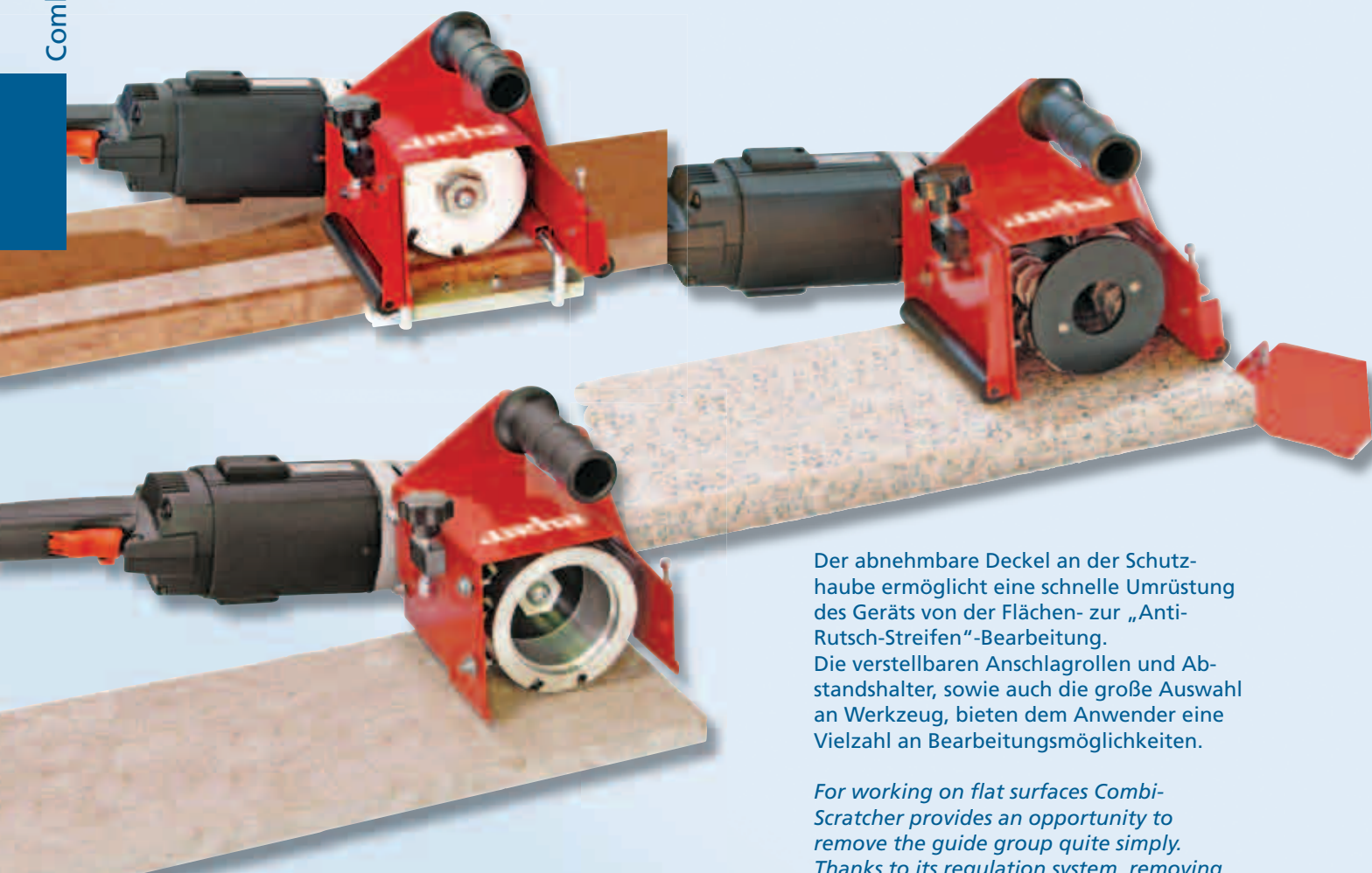
feine Sandstrahloptik  
*fine sandblasting effect*



grobe Sandstrahloptik  
*coarse sandblasting effect*



feines Stockmuster  
*fine bushhammering*



Der abnehmbare Deckel an der Schutzhaube ermöglicht eine schnelle Umrüstung des Geräts von der Flächen- zur „Anti-Rutsch-Streifen“-Bearbeitung. Die verstellbaren Anschlagrollen und Abstandshalter, sowie auch die große Auswahl an Werkzeug, bieten dem Anwender eine Vielzahl an Bearbeitungsmöglichkeiten.

*For working on flat surfaces Combi-Scratcher provides an opportunity to remove the guide group quite simply. Thanks to its regulation system, removing the guide group doesn't involve loss of the adjustment made for grooving. Combi-Scratcher is ideal to make any kind of grooving and on any material, thanks to the multiplicity of tool that can fit and to the guide group allowing a very precise adjustment depth.*

Auch auf verlegten Treppenstufen ermöglicht der „Combi-Scratcher“ eine saubere Bearbeitung bis nahe an die Wand, da man den Winkelschleifer auch im senkrechten Zustand betreiben kann.

*Combi-Scratcher is able to work on steps already laid because it provides an opportunity to turn the angle grinder vertically, in order to allow processing next to the wall or skirting.*



Combi-Scratcher

Die Werkzeugaufnahme Combi-Scratcher ermöglicht die Bearbeitung von verschiedenen Anti-Rutsch-Streifen und ebenen Flächen auf Naturstein.

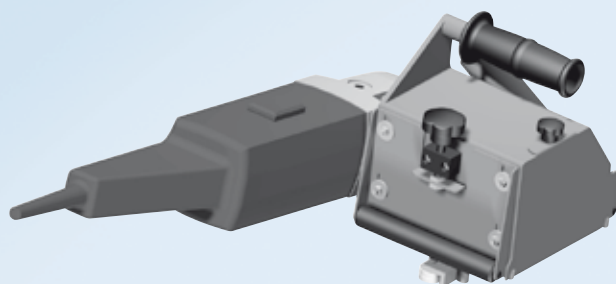
- ▶ inklusive Montagezubehör und technische Anleitung
- ▶ Einfach und handlich durch die Auflage am Werkstück auf Führungsrollen
- ▶ Präzises Bearbeitungsbild durch einen einstellbaren Tiefenanschlag und einer justierbaren Seitenführung
- ▶ die Abdeckung des Werkzeugs garantiert ein sicheres Arbeiten
- ▶ verschiedene Werkzeugeinsätze bieten eine Vielzahl von Bearbeitungsvarianten

*Combi-Scratcher is an electric powered tool holder for rough anti-skid grooving on natural stone.*

- ▶ including mounting accessories and technical instruction
- ▶ easy to use because of guiding rolls
- ▶ sharp thanks to the depth control system and the guide with quick lock
- ▶ the cover of the tool guarantees very safe working conditions
- ▶ multipurpose as it can fit different kind of tools

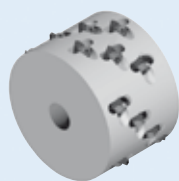
<b>Leistung</b> <i>Power</i>	1200 W
<b>U/min</b> <i>Rpm</i>	1400 - 3400
<b>Absaugstutzen</b> <i>Suction hose coupling</i>	ja yes

# Combi-Scratcher



**Combi-Scratcher**

Art.-# 6312300



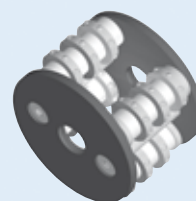
**Scratchwalze | *Scratching Roller***  
Ø 115 x 50 mm

Art.-# 6312310



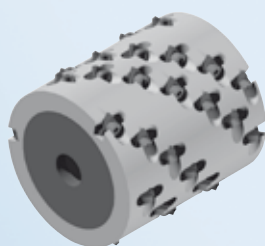
**Scratchwalze | *Scratching Roller***  
Ø 115 x 50 mm

2000	1400	800	400
Art.-# 6312320	6312330	6312340	6312350



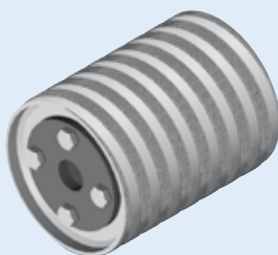
**Stockaufsatz | *Free tools drum***  
Ø 115 x 50 mm

Art.-# 6312690



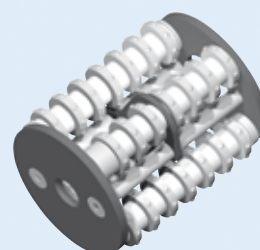
**Scratchwalze | *Scratching Roller***  
Ø 115 x 105 mm

Art.-# 6312410



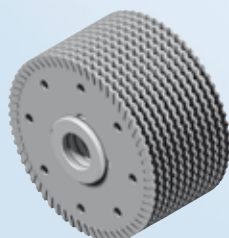
**Sandstrahlwalze | *Scratching Roller***  
Ø 115 x 140 mm

2000	1400	800	400
Art.-# 6312420	6312430	6312440	6312450



**Stockaufsatz | *Free tools drum***  
Ø 115 x 135 mm

Art.-# 6312590



**Set 10 Diamant-Trennscheiben Ø 115 mm mit Abstandshaltern**  
*Set of 10 disk Ø 115 with spacers*  
Art.-# 6313835

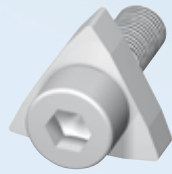


**Abstandshalter für Trennscheiben**  
*Disk spacers*  
Art.-# 6313840

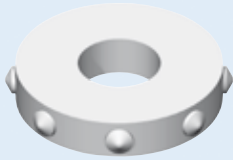
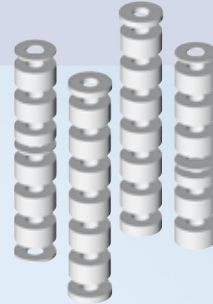
Combi-Scratcher



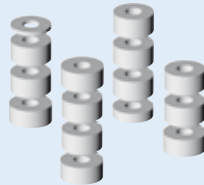
# Ersatzteile | Spare Parts



**Hartmetall Wendeplatte 2 x 3 Spitzen**  
*Six bits tip ips*  
 Art.-# 6312099



**Stockwalze mit 8 Spitzen**  
*Eight bits round wheel*  
 Art.-# 6312595



**Abstandshalter-Kit 8/12**  
*Set of spacers for short drum 8/12*  
 Art.-# 6313845

**Abstandshalter-Kit 8/28**  
*Set of spacers for long drum 8/28*  
 Art.-# 6313850

Combi-Scratcher

# Stair-Master



Stair-Master

10 Diamantscheiben Ø 115 mm  
10 diamond-discs Ø 115 mm

Scratch-Walze Ø 115 x 50 mm  
Scratching drums Ø 115 x 50 mm

Bearbeitungsfähiges Material  
Workable materials

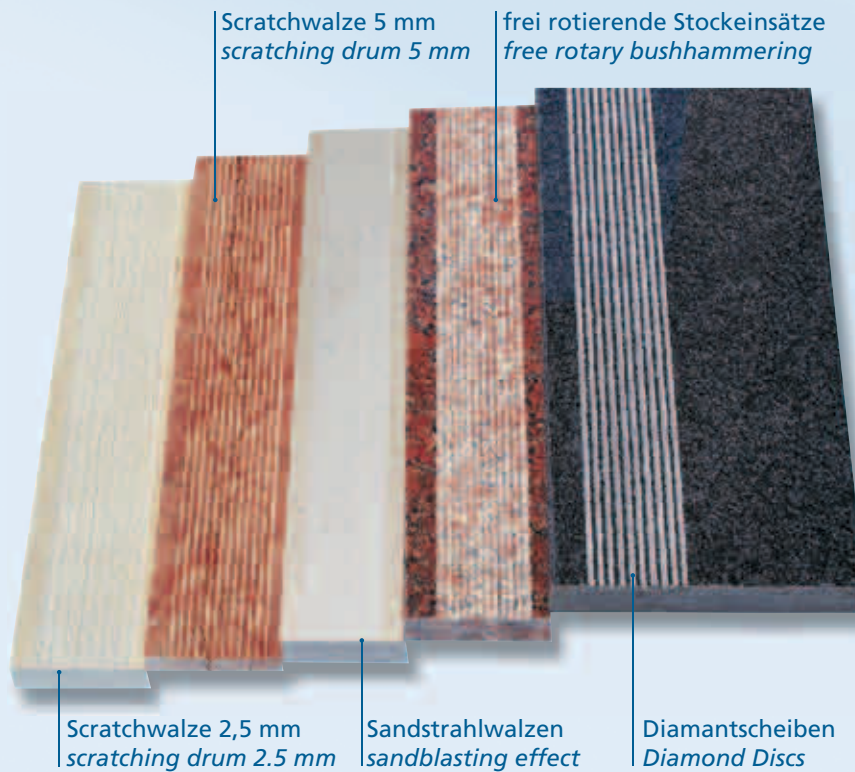
Naturstein  
Natural stone

Kalkstein, Marmor  
Limestone, Marble

Anwendungsbereich  
Application range

Anti-Rutsch-Streifen  
Anti-skid

Anti-Rutsch-Streifen (2,5 oder 5 mm)  
Anti-skid (2,5 or 5 mm)



## Stair-Master

Die Maschine Stair-Master wird zur Bearbeitung von verschiedenen Anti-Rutsch-Streifen auf Naturstein verwendet.

- ▶ inklusive Montagezubehör und technische Anleitung
- ▶ beweglich durch die verstellbaren Anschlagrollen und Abstandshalter
- ▶ die Schutzhaube garantiert eine sichere Arbeit
- ▶ verschiedene Werkzeugaufsätze bieten eine Vielzahl an Bearbeitungsvarianten

## Stair-Master

The Stair-Master is an electric powered tool holder for rough anti-skid grooving on natural stone.

- ▶ including mounting accessories and technical instruction
- ▶ handy as it is moving on wheels with guide bar alignment
- ▶ very safe as the rotating tools are totally enclosed
- ▶ multipurpose as it can fit different kinds of tools according to the required processing

Leistung | Power

1400 W

Drehzahl | Rotation speed

5300 U/min | rpm

Absaugstutzen | Suction hose coupling

ja | yes



Walze zur Sandstrahloptik Ø 115 x 50 mm  
Drums for scratching effect Ø 115 x 50 mm

Kalkstein, Marmor  
Limestone, Marble

Anti-Rutsch-Streifen (4 Optiken)  
Anti-skid (4 different grit size)

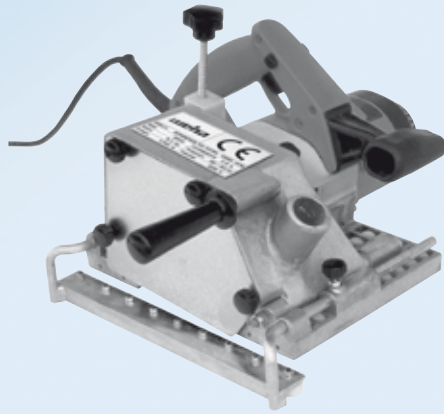


Frei rotierende Stockeinsätze Ø 115 x 50 mm  
Free rotary bushhammering Ø 115 x 50 mm

Sandstein, Granit  
Sandstone, Granite

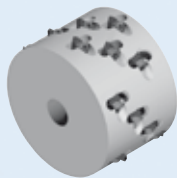
Anti-Rutsch-Streifen  
Anti-skid

# Stair-Master



**Stair-Master**

Art.-# 6312600



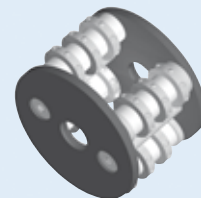
**Walze | *Scratching roller***  
115 x 50 mm

Art.-# 6312310



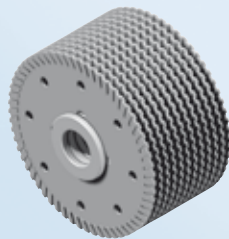
**Sandstrahlwalze | *Scratching roller***  
115 x 50 mm

	2000	1400	800	400
Art.-#	6312320	6312330	6312340	6312350



**Stockaufsatz | *Free tools drum***  
115 x 50 mm

Art.-# 6312690



**Set 10 Diamant-Trennscheiben Ø 115 mm mit Abstandshaltern**  
*Set of 10 disk Ø 115 with spacers*

Art.-# 6313835

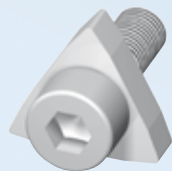


**Abstandshalter für Trennscheiben**  
*Disk spacers*

Art.-# 6313840

Stair-Master

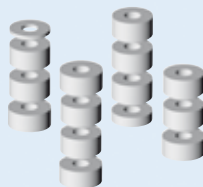
# Ersatzteile | *Spare Parts*



Hartmetall Wendeplatte 2 x 3 Spitzen  
*Six bits tip*  
Art.-# 6312099

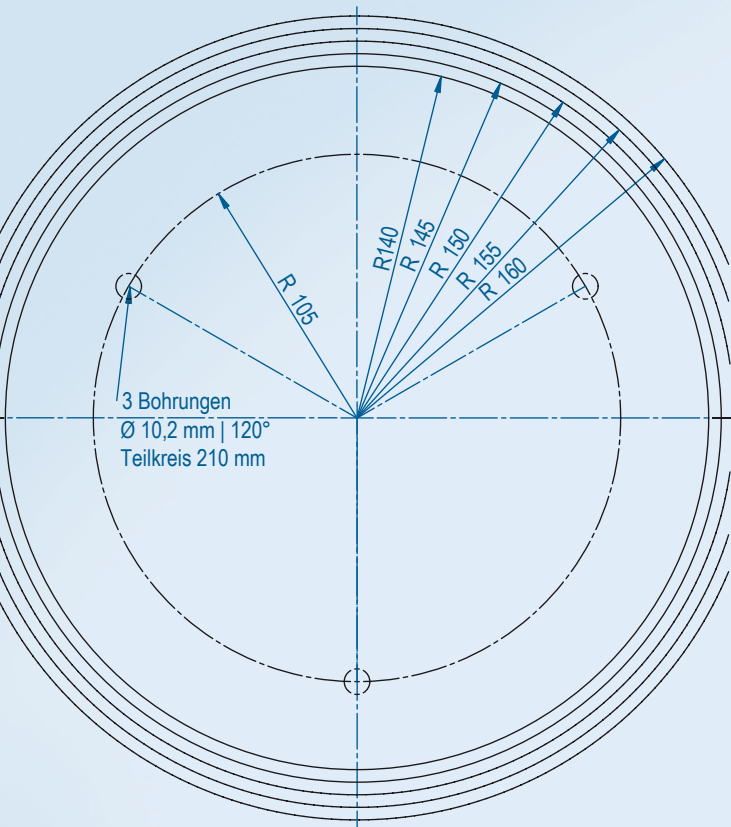


Stockwalze mit 8 Spitzen  
*Eight bits round wheel*  
Art.-# 6312595

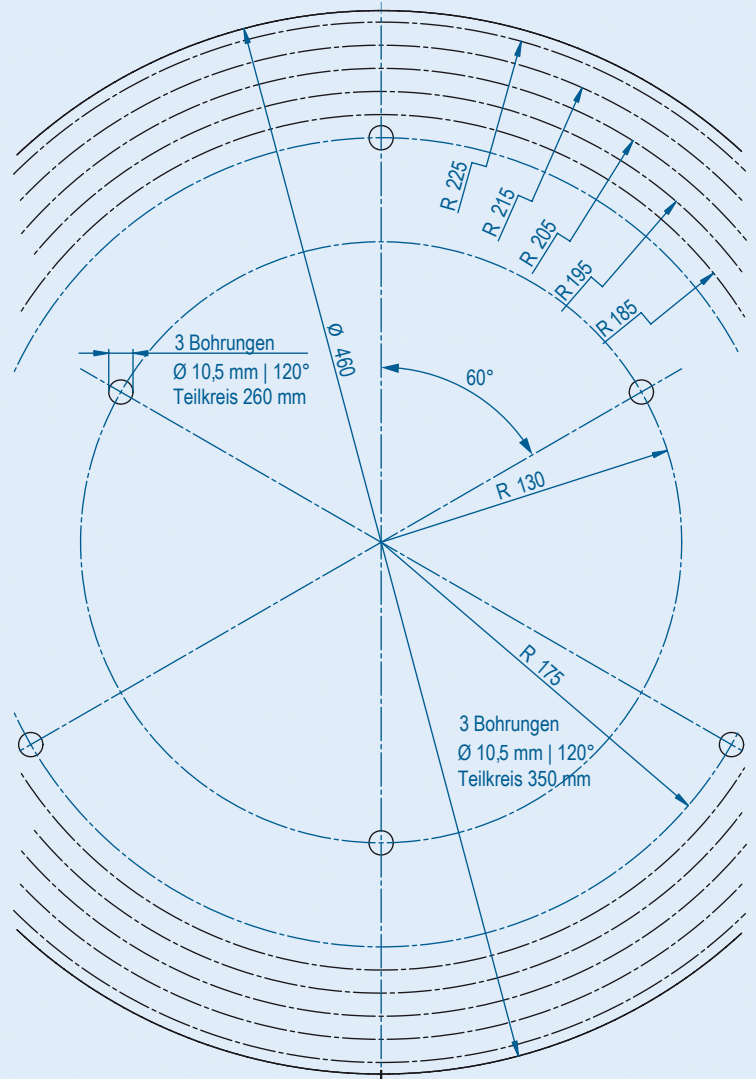


Abstandshalter-Kit 8/12  
*Set of spacers for short drum 8/12*  
Art.-# 6313845

# Aufnahmebohrungen Attachment holes



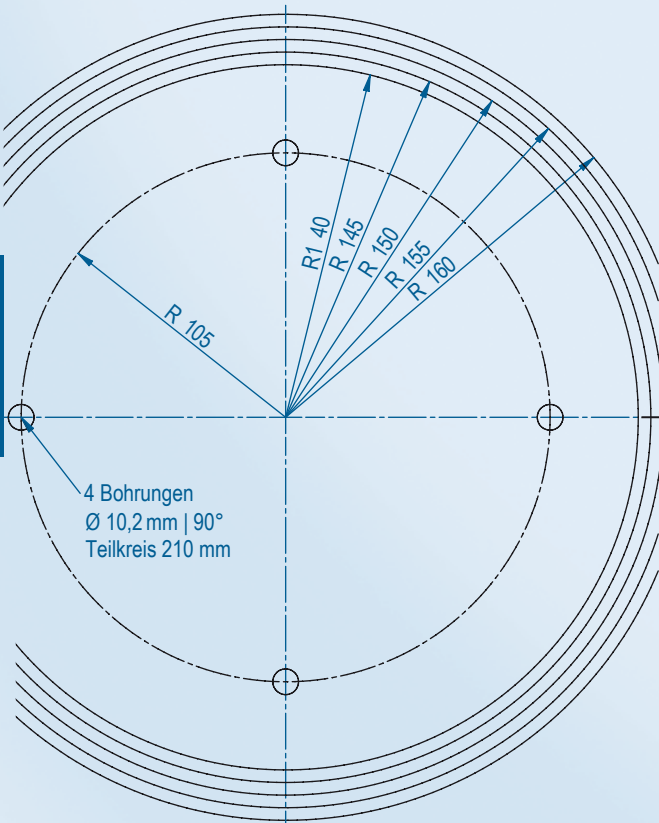
Teller mit 3 Gummilagern  
 Plates with 3 shock absorbers



Teller mit 6 Gummilagern  
 Plates with 6 shock absorbers

Attachment holes

Aufnahmebohrungen



Teller mit 4 Gummilagern  
 Plates with 4 shock absorbers



[www.\*\*weha\*\*.com](http://www.weha.com)

***Please visit  
our Homepage!***

**Besuchen Sie  
unsere Homepage!**

*Mega Online Shop with  
more than 5000 Articles!*

Großer Onlineshop mit  
über 5000 Artikeln!

*Special offers  
and great bargains!*

Sonderangebote  
und Schnäppchen!



WEHA Ludwig Werwein GmbH  
Postfach 1355  
86331 Königsbrunn  
GERMANY

Tel. +49(0)8231|6007-179  
Fax +49(0)8231|6007-132

E-Mail: [info@weha.com](mailto:info@weha.com)  
<http://www.weha.com>



Steinbearbeitungsmaschinen  
Vertriebsgesellschaft m.b.H.  
Lange Gasse 17  
1080 Wien  
AUSTRIA

Tel. +43(0)1|4039340  
Fax +43(0)1|4088762

E-mail: [office@weha-wien.at](mailto:office@weha-wien.at)



Neuheimstrasse 12  
8853 Lachen SZ  
SWITZERLAND

Tel. +41(0)55|4510600  
Fax +41(0)55|4510606

E-mail: [info@revema.ch](mailto:info@revema.ch)  
<http://www.revema.ch>

# weha

Alles für die Steinbearbeitung

*Everything for the Stone Processing*



weha LLC  
1408 Center Park dr.  
Charlotte, NC 28217  
USA

Phone  
Local 704-940-0115  
Toll Free 877-315-4761



weha Sp.Z.O.O.  
Ul. Armii Krajowej 31  
58150 Strzegom  
POLAND

Tel. +48 (0) 74|8553251  
Fax +48 (0) 74|8554691

E-mail: [weha@weha.pl](mailto:weha@weha.pl)  
<http://www.weha.pl>



weha CZ s.r.o.  
K Silu 2151  
39301 Pelhrimov  
CZECH REPUBLIC

Tel. +420(0)565|321910  
Fax +420(0)565|321911

E-mail: [info@weha.cz](mailto:info@weha.cz)  
<http://www.weha.cz>



weha K.F.T.  
Kiss Ernő u. 32 – 34  
H 1152 Budapest XV  
Rakospalota  
HUNGARY

Tel. +36 (0) 1|3079160  
Fax +36 (0) 1|3073456

E-mail: [info@weha.hu](mailto:info@weha.hu)  
<http://www.weha.hu>



weha Danko, s.r.o.  
Hulinova 9  
SK 01311 Lietavská Lúčka,  
okres Zilina  
SLOVAKIA

Tel. +421 (0) 41|5688533  
Fax +421 (0) 41|5688533